

Laboratorierekvisitioner

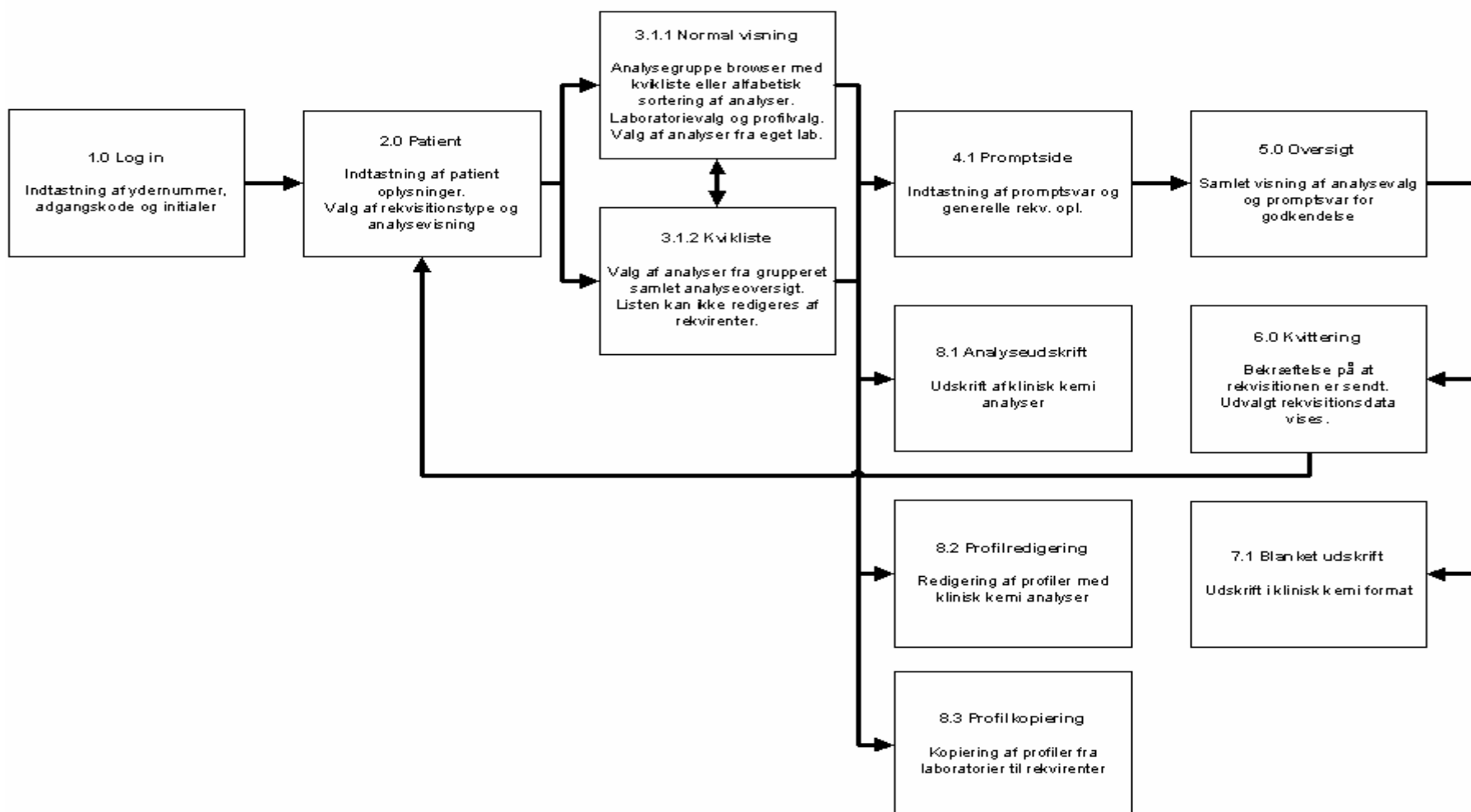
Trekantsproblematik - "host'ede" analyser



- ⌘ KKA (IMU), MIK og PAT
- ⌘ Analyseforskelligheder – kodesystemer
- ⌘ Prompt – forskelligheder (kodede – ikke kodede)
- ⌘ Laboratorieegenskaber
- ⌘ Kommunikationsforskelligheder (EDI – standarder)
- ⌘ Kunne vi finde en fælles anskuelsesvinkel – en fællesnævner ??
 - ☑ Kliniske selskaber: - NEJ
 - ☑ Vi prøver i praksis – evt. formindske konsekvenserne

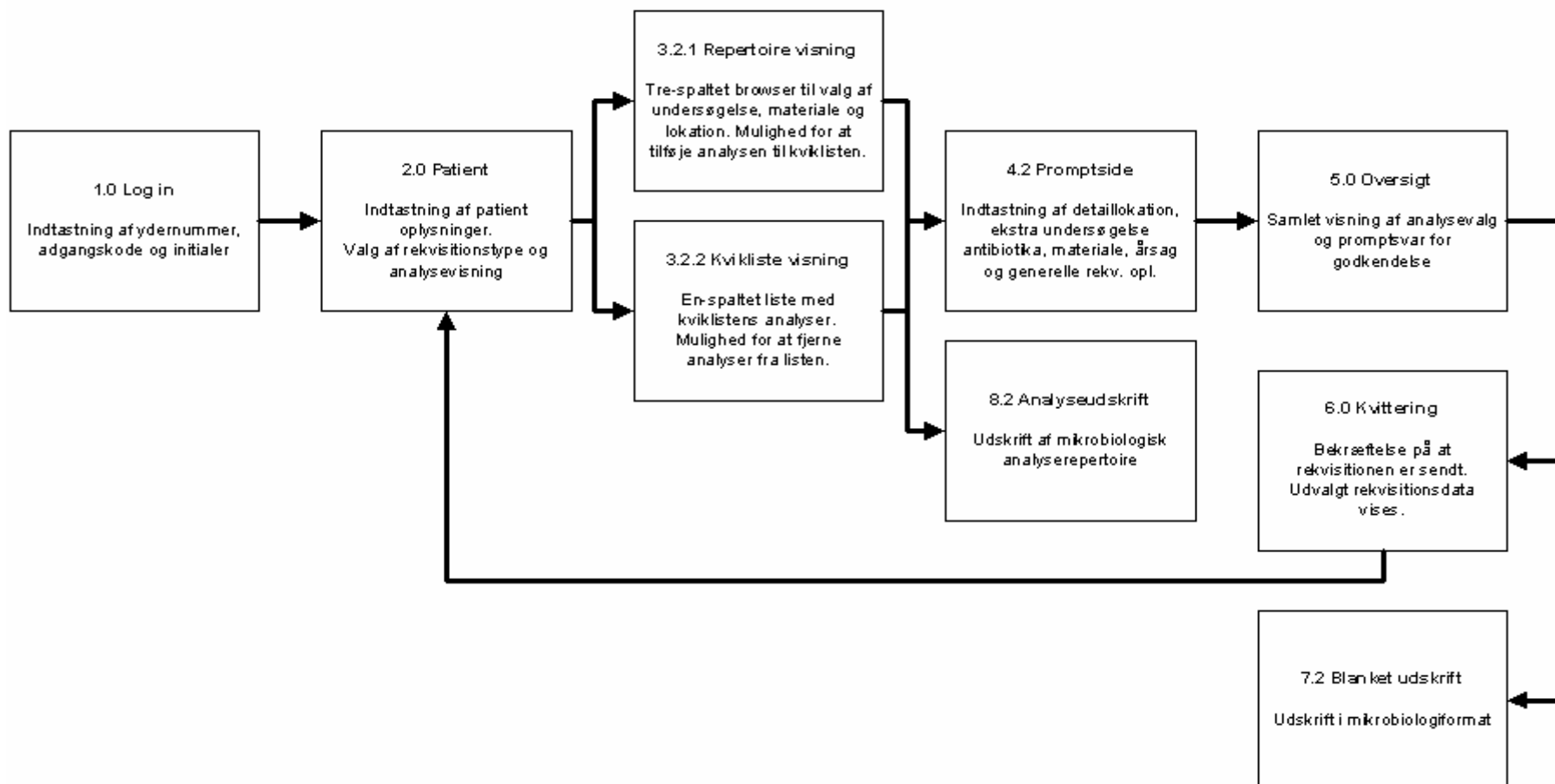
Laboratorierekvisitioner

Webreq i KKA - (IMU)



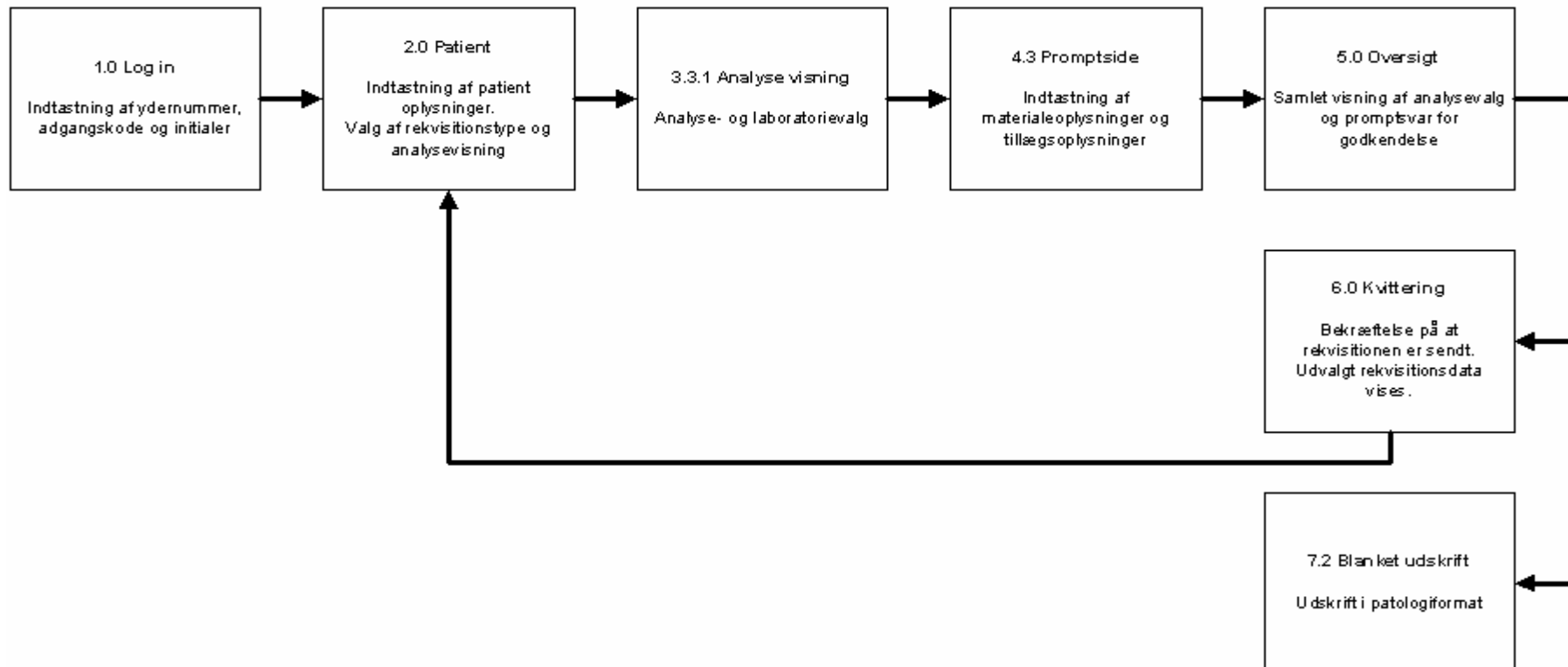
Laboratorierekvisitioner

Webreq i MIK



Laboratorierekvisitioner

Webreq i PAT



Laboratorierekvisitioner

Problemstillinger der skal løses



⌘ Host'ede analyser

- ☒ Sendes direkte til udførende laboratorium
- ☒ På udførende laboratorium's betingelser
- ☒ Til udførende laboratorium's IT-system
- ☒ Udskrift på den til analysen hørende PTB (udførende lab)

⌘ Overgangsproblematikker

- ☒ Skal der sendes én eller flere forskellige MEDREQ'er på én gang
- ☒ Rekvisitionsnumre: ROI, SOI, OOI
- ☒ Én eller flere PTB'ere
- ☒ Hvem skal have svar
- ☒ LABKA II - unik glasnummerering
- ☒ Rekvisitionsnummer-systemer

Laboratorierekvisitioner

Kodesystemer – forslag til konsensusmulighed



⌘ KKA (IMU)

- ☑ Lokalkoder (lokale)
- ☑ IUPAC-koder

⌘ MIK

- ☑ MDS – koder (lokale)
- ☑ Ækvivalente IUPAC-koder

⌘ PAT

- ☑ PA – koder (lokale)
- ☑ Ækvivalente IUPAC-koder mangler – bør defineres

⌘ Kommunikationsregel – konsensusforslag: **Send altid IUPAC-kode, hvis den findes**

Laboratorierekvisitioner

Prompter – forslag til konsensusmulighed



⌘ MIK

- ☑ Fælles kodede prompter
- ☑ Forskellige systematiserede typer og svarmuligheder
- ☑ Ubesvaret, ja, nej - problematikken
- ☑ Variabelt antal

⌘ PAT

- ☑ Fælles kodede prompter
- ☑ Forskellige systematiserede typer – mangler svarmuligheder
- ☑ Variabelt antal

⌘ KKA (IMU)

- ☑ Ikke kodede prompter
- ☑ Max. antal – kun én af hver type – altid mandatory

⌘ Promptstandarden – konsensusforslag:

**Mikrobiologi sætter standarden for prompt-metode
– og send altid "fælleskoden", hvis den findes**

Laboratorierekvisitioner

Analysedata – forslag til konsensusmulighed



- ⌘ Prøvematerialet sendes til
 - ☑ Repertoireholderen (default)
 - ☑ Andet laboratorium

- ⌘ EDIFACT'en sendes til
 - ☑ Repertoireholderen (default)
 - ☑ Andet laboratorium - dvs a) EDI-standard og nummerering
b) arver alle egenskaber (optionel)

- ⌘ Etiket-udskriften på analyseniveau
 - ☑ (fjernes fra laboratoriets egenskaber)

- ⌘ Konsensusforslag:
 - PTB – udskriften retter sig efter alle ovennævnte parametre**
 - Alle analyser i alle specialer bør indeholde samme grundsæt af data**

Laboratorierekvisitioner

Rekvisitionsnr. – forslag til konsensusmulighed



⌘ ROI (Rekvirents rekvisitions-ID)

☑ Som i dag – på modtagerens betingelser jf. gældende aftaler

⌘ SOI (Laboratoriets rekvisitions-ID)

☑ Mellem laboratorer - som i dag

☑ Hotel'ede fra Webreq – som i dag

⌘ OOI (Oprindelig rekvireret rekvisitions-ID)

☑ Rekvirentens oprindelige rekvisitionsnr. hos repertoireholderen
(sendes kun i "afledte" rekvisitioner)

⌘ Konsensusforslag:

Ingen må "gå ned" på, at MEDREQ'en indeholder en "OOI"

Laboratorierekvisitioner

Regler for svar – forslag til konsensusmulighed



⌘ Rekvirenten

- ☑ Får altid svar
- ☑ Medmindre det positivt frabedes – nyt element i NAD-sektionen

⌘ Kopimodtageren

- ☑ Får altid svar

⌘ Oprindelig rekvirent

- ☑ Får altid svar

⌘ Konsensusforslag:

Der indføres en ny NAD-kvalifikator "ONL" - (Michael Johansen)
Ingen må "gå ned" på, at MEDREQ'en indeholder en "ONL"

Laboratorierekvisitioner

LABKA II – forslag til konsensusmulighed



⌘ Der indføres et nyt "nummerrulle-begreb"

- ☑ Der kan oprettes et antal "nummerruller"
- ☑ Med tilhørende modulusregler og intervaller
- ☑ Ét eller flere logiske laboratorier kan "melde sig på" en nummerrulle

⌘ Pippe-etiketter på PTB'en

- ☑ Der udskrives altid parallelt samme altid pippe-etiketter
- ☑ Der kan på analyseniveau "kræves" tillægs-tekstudskrift på den til glasetiketten tilhørende pippe-etiket (back-end + evt. PRODAT)

⌘ Konsensusforslag:

Alle KKA-laboratorier – nye som gamle – skal kunne pege på en vilkårlig nummerrulle

Laboratorierekvisitioner

Hvad kræves der nu - hvad kan vi opnå



⌘ Alle skal ved overgangen kunne håndtere:

- ☑ Modtage evt. ækvivalente IUPAC-koder (som de selv åbner for)
- ☑ Anvende eller evt. overspringe en evt. **"OOI"** – kvalifikator
- ☑ Anvende eller evt. overspringe en evt. **"ONL"** – kvalifikator
- ☑ Anvende **samme prompt-metode** (evt. overspringe koder)

⌘ Hvad opnår vi på laboratoriesiden

- ☑ Stor fleksibilitet mht. host'ning af andres analyser
- ☑ Mulighed får glidende overgang over en årrække mht IT-udvikling
- ☑ LABKA II - overgang

⌘ Hvad opnår vi på rekvirentsiden:

- ☑ "Side4" – rekvirering bliver muligt. DVS **ikke** speciale-orienteret