

Den gode Webservice

Anvendelsesområder / kommunikationstyper



Multi
Med



Løsningstyper	Beskedbaseret EDI/XML/FTP	Webservices Soap	Web + evt. parameter
Traditionel meddelelsesbaseret kommunikation	X	(X)	-
Indberetnings-løsninger	X	X	(X)
Direkte opslag i centrale og decentrale registre	(X)	X	X
Drift af løsninger med centralt placerede databaser. vandrejournaler m.m.	(-)	X	X

Meddelelsesbaseret kommunikation med DGW

Nogle få grundregler og bestanddele



Multi
Med

- ⌘ Ambitionsniveauet:
 - det skal mindst være på niveau med det, vi har
- ⌘ Mange til mange på sigt - skalerbarhed
- ⌘ Simple og få grundregler i kommunikationslaget
 - undgå proprietære strukturer i kommunikationslaget
 - 1. Én meddelelse i ét kald (konvolut)
 - 2. Få faste regler for kvitteringsmekanismer (se "syntaks og kommunikationsregler")
 - 3. Enten én eneste fast regel for placering i result-delen
 - eller en fast logik for placering i request- og responsetag'et
 - 4. Evt. ét fast overordnet tag, der fortæller at dette DGW-kald er en meddelelse (jf. første sides oversigtsbillede)

Meddelelsesbaseret kommunikation med DGW

Et eksempel



Multi
Med

```
<MedCom_GetCaseResponse>
  <RequestInformation>
    <MedCom_Request_SentDate> ..... osv
    ...
  </MedCom_Request_DepartmentName>
</RequestInformation>
<Result>
  <Case>
    <MedCom_CaseId>438</MedCom_CaseId>
    <MedCom_CaseType_Id>1</MedCom_CaseType_Id> ... osv
    <MedCom_CaseType_Name>Kommuneinformation</MedCom_CaseType_Name>
    <MedCom_Case_StatusId>10</MedCom_Case_StatusId>
    <MedCom_Case_CreateDate>02-03-2007 00:00</MedCom_Case_CreateDate>
    ..... osv
    <MedCom_DynamicFormPackage_Id>1</MedCom_DynamicFormPackage_Id>
    <MedCom_DynamicFormPackage_Name>LÆ 121 + LÆ 125</MedCom_DynamicFormPackage_Name>
    <MedCom_DynamicFormPackage_SolicitedForm>1</MedCom_DynamicFormPackage_SolicitedForm>
    <MedCom_DynamicFormPackageVersion_Number>2</MedCom_DynamicFormPackageVersion_Number>

    <MedCom_DynamicForm_RequestXml><![CDATA[<?xml version="1.0" ..... osv
    </MedCom_DynamicForm_RequestXml>

    <MedCom_DynamicForm_ResponseXml><![CDATA[<?xml version="1.0" ..... osv
    </MedCom_DynamicForm_ResponseXml>

  </Case>
</Result>
</MedCom_GetCaseResponse>
```

Meddelelsesbaseret kommunikation

Hvad skal standardiseres?



Multi
Med

Mest muligt i kommunikationslaget

1. Kommunikation / Transport
2. Logistik data og regler
3. Visse "stamdata"?
4. Sikkerhed
5. Kvitteringsmekanismer

Kommunikation
Logistik regler
Visse stamdata?
Sikkerhed
Kvittering

Den gode Webservice

2 forskellige typer Webservice



Multi
Med

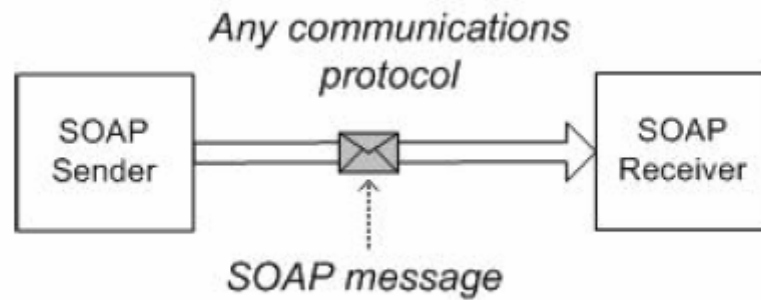


Figure 1. Simple SOAP messaging

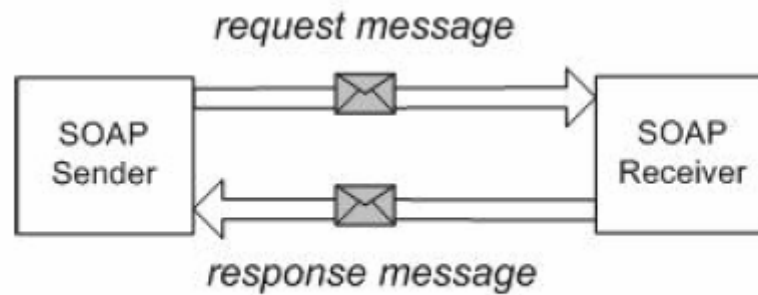


Figure 2. Request/response message exchange pattern