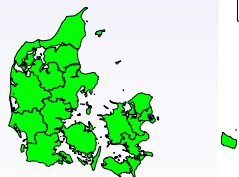


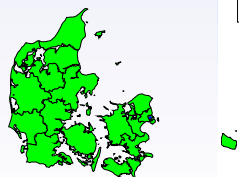
Infrastrukturgruppemøde 220307

1. **Referat fra sidst**
2. **Meddelelser**
3. **Driftsstatus v/ UNI-C**
4. **Aftalesystemet v/ UNI-C**
5. **Status på anvendelsen v/ Lars**
6. **Status på tilslutning af kommunerne v/ Steen, KMD**
7. **Status på etablering af regionsnet og sammenhængen til SDN v/ regionerne**
8. **SDN Temadag den 8. maj på Hotel HCA i Odense (forslag til program vedlagt)**
9. **Eventuelt**



Status på anvendelsen (1): Tilslutninger

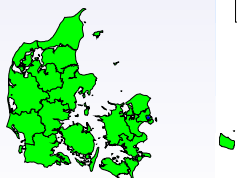
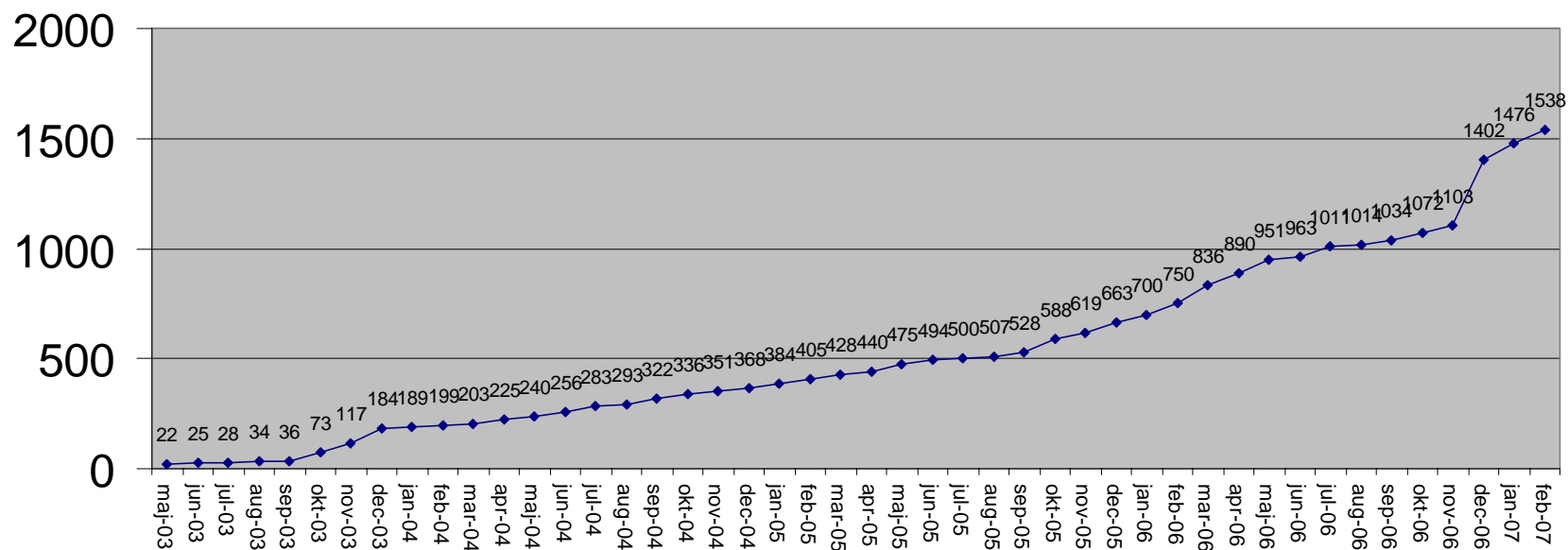
Institutioner med VPN forbindelse til SDN, marts 2007				
Statslige institutioner	Regioner	Kommuner	IT leverandører	Øvrige parter
Indenrigs- og Sundhedsministeriet	Region Nordjylland	Bornholms Regionskommune	A-data	Apoteksnettet
Lægemiddelstyrelsen	Region Midtjylland	Københavns Kommune	Ascott / Æskulap	BeKTtra, Patienttransport
Sundhedsstyrelsen	Region Syddanmark	Lyngby-Tårnbæk Kommune	Cap Gemini	Carelink, Sverige (Vastmanland)
Udenrigsministeriet	Region Sjælland	Svendborg Kommune	CSC Scandihealth	Charlottenlund Speciallægecenter
	Region Hovedstaden		Datagruppen Multimed	DBCG
		Øvrige 94 kommuner	Emdata / Emar	East Tallinn Central Hospital
	alle regioner er tilsluttet via de oprindelige amtsforbindelser	er tilsluttet via KMD	Formatex	Forskningsenheden for Almen Medicin, SDU
			Ganglion	Hjertecenter Varde
			HD Support	Københavns Praktiserende Lægers Laboratorium
			KMD net	Norsk Helsenet
			Langtved Data	Patobank Danmark
			MedWin(EG datainform	Privathospitalet Hamlet
			Novax/NordTeam	Rehab Varde (Falck)
			NovoNet	SSI Inforce
			Pallas Informatik A/S	Steno Diabetes Center
			Profdoc/Darwin/Medicare	Sundhed.dk
			Servers Online	Vilnius University Hospital
			TDC (Sosi)	
			Team Online/Bosted	
			WM-data	



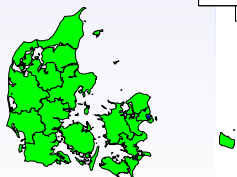
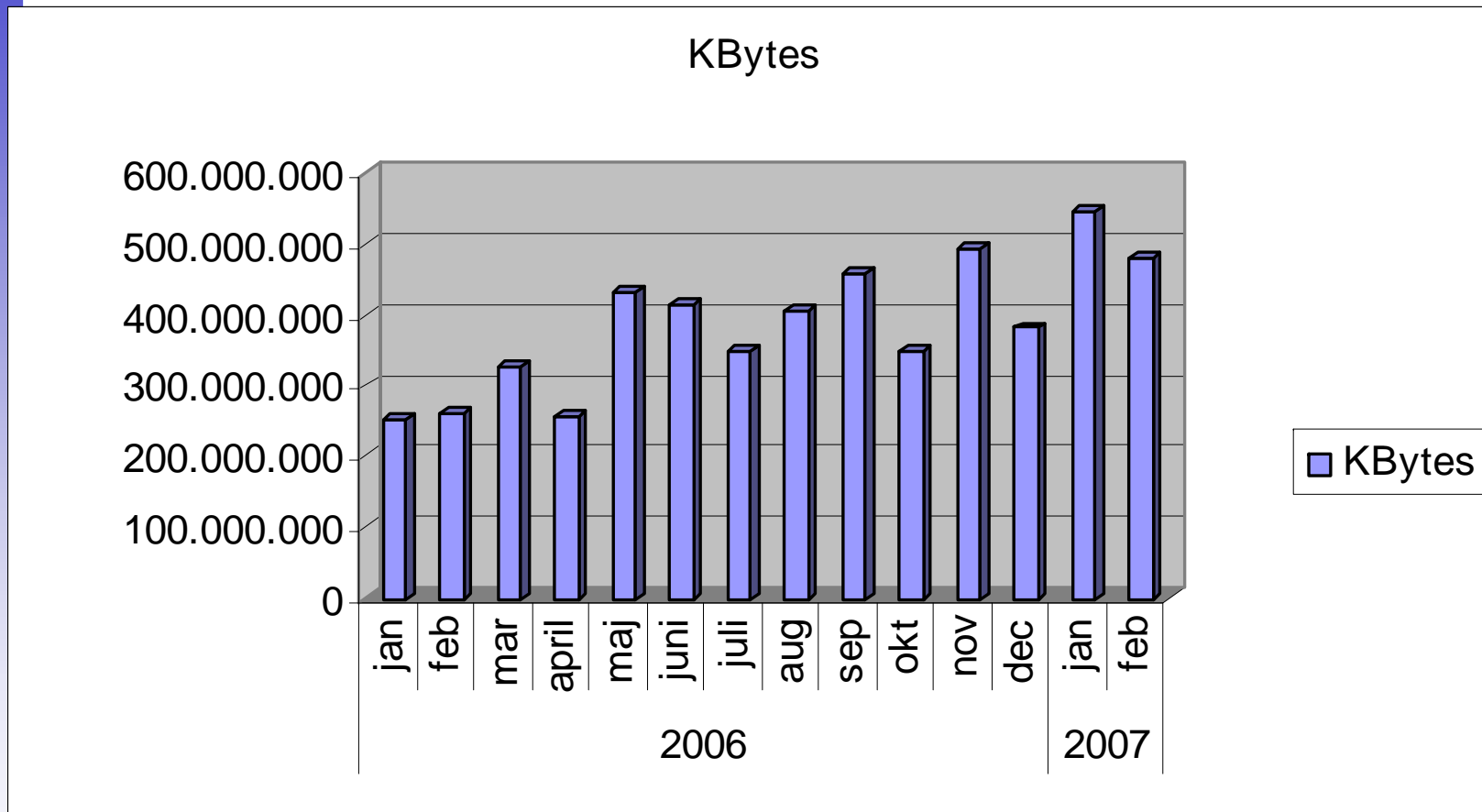
- og Grønland er på vej!

Status på anvendelsen (2): IP aftaler

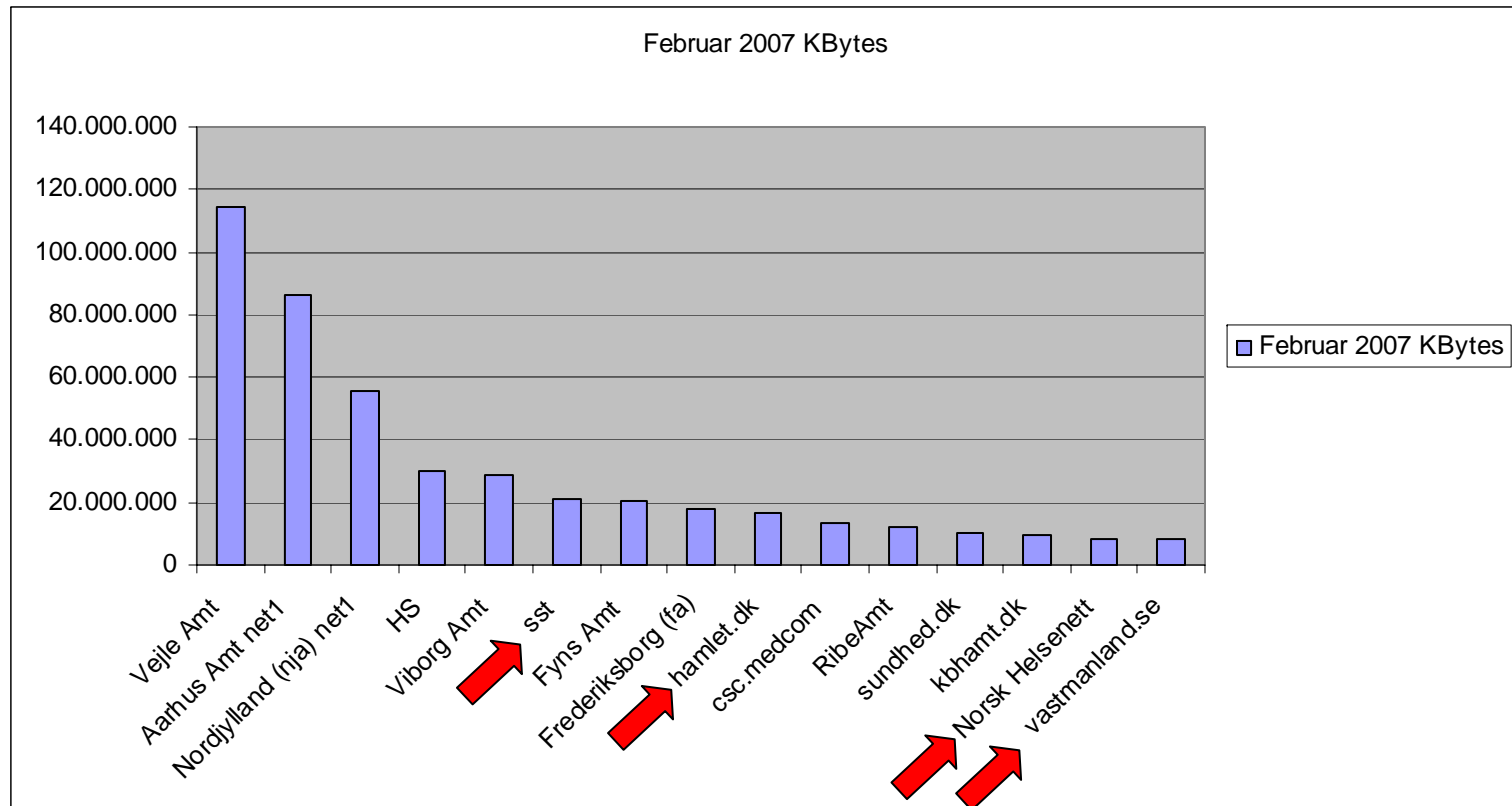
Udviklingen i antal IP aftaler



Status på anvendelsen (3): Trafik over tid



Status på anvendelsen (4): Trafik pr. institution "TOP 15"



Top 15 står for 96% af trafikken på SDN



Status på anvendelsen (5): Nyheder på "TOP 15"

Sundhedsstyrelsen:

🟡 DOSA.Sundhedsstyrelsen.medcom (195.80.246.102), Lene Kim Dehn, Sundhedsstyrelsen

Generel kontakt: Thor Schmidt, thsc@sst.dk.
Teknisk kontakt: helpdesk@mailtoihlp.sst.dk

Dette er Sundhedsstyrelsens ftp-server.

Blandt andet data vedrørende opdatering af Landspatientregisteret, DRG-takster og autorisationsdata.

COS - DOSA - IPKA - AUT - LPR - DRG

Services: ftp-active

Privathospitalet Hamlet:

Røntgen kommunikation med Hillerød Sygehus

Norsk Helsenet og Sjunet (Sverige):

Videokonferencer ifm. Baltic eHealth projektet. Supervision fra Trondheim til Nordsverige vedr. ultralydsscanninger

