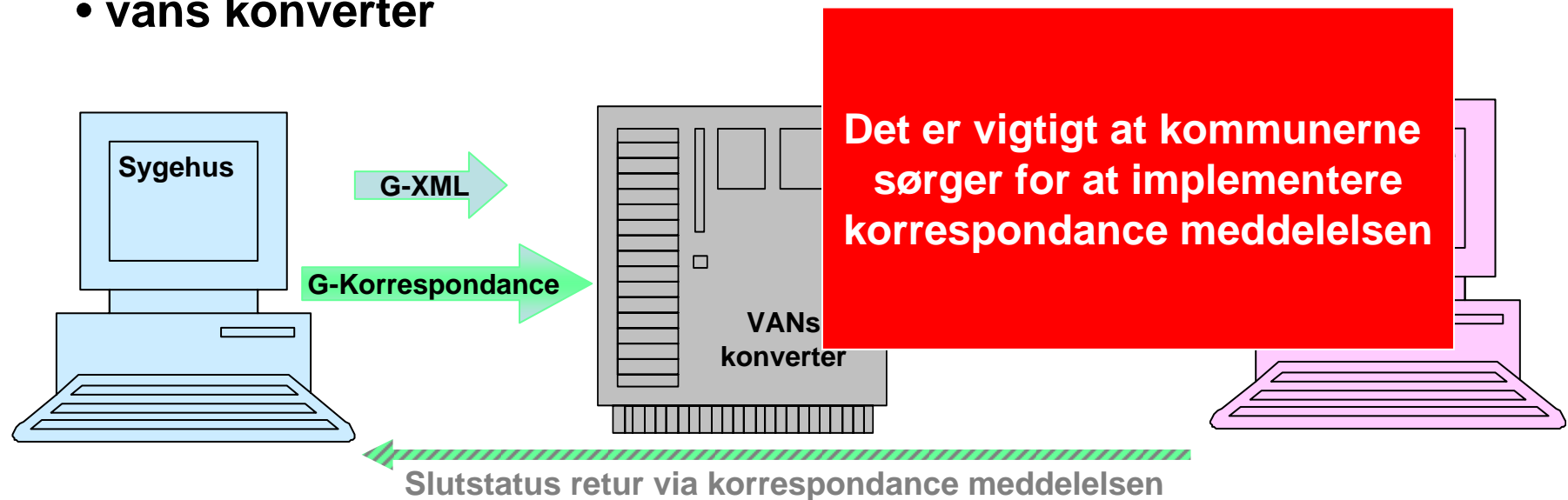


- <http://www.youtube.com/watch?v=Kxa0mnDj0bs>
- <http://www.youtube.com/watch?v=juos1aT6HHg>

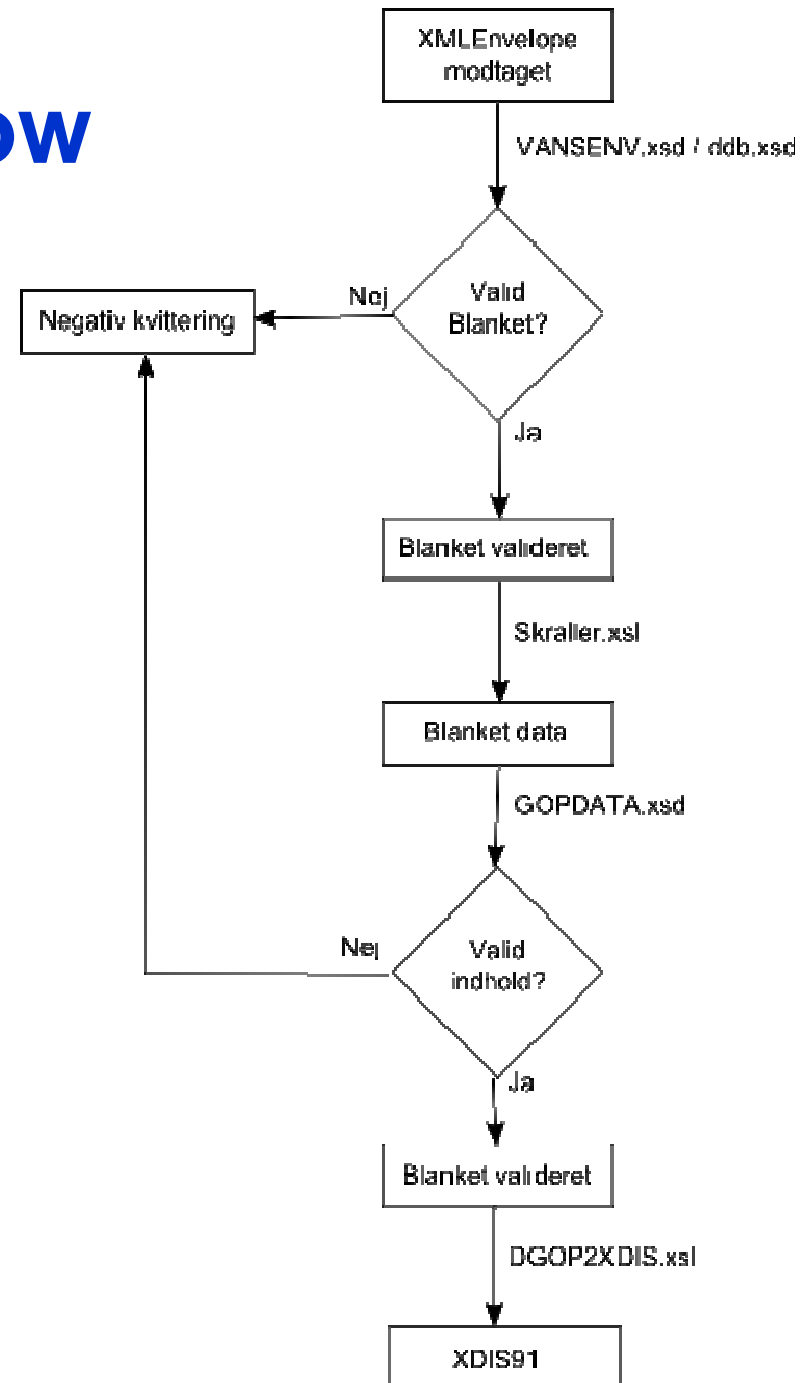
Udveksling af genoptræningsplan

- CSC (Opus arbejdsplads) og WM-data sender i DGOP format
- FynSys sender i korrespondance format
- Kommuner og lægepraksis modtager i korrespondance format
- Sygehuse modtager i korrespondance format !!!!!
- vans konverter



Konverterings flow

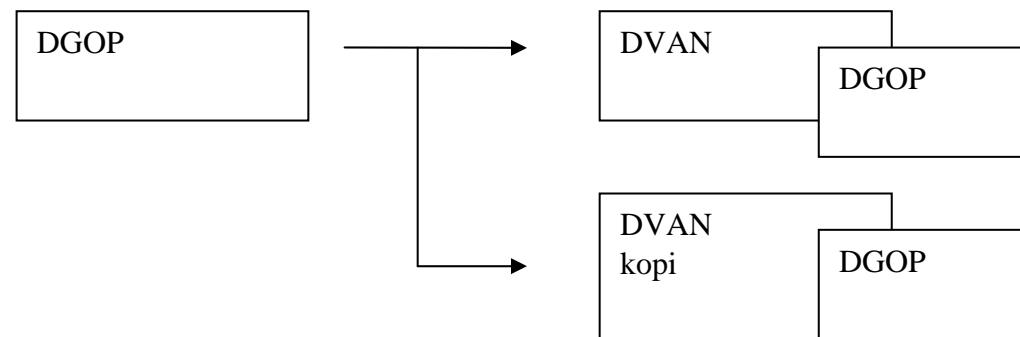
- det grafiske lag og tool tips kan skrælles af
- der opstår en xml fil
- der mappes til korrespondance meddelelsen til flere formater
- negativ kvittering
- positiv kvittering



Kopi til egen læge

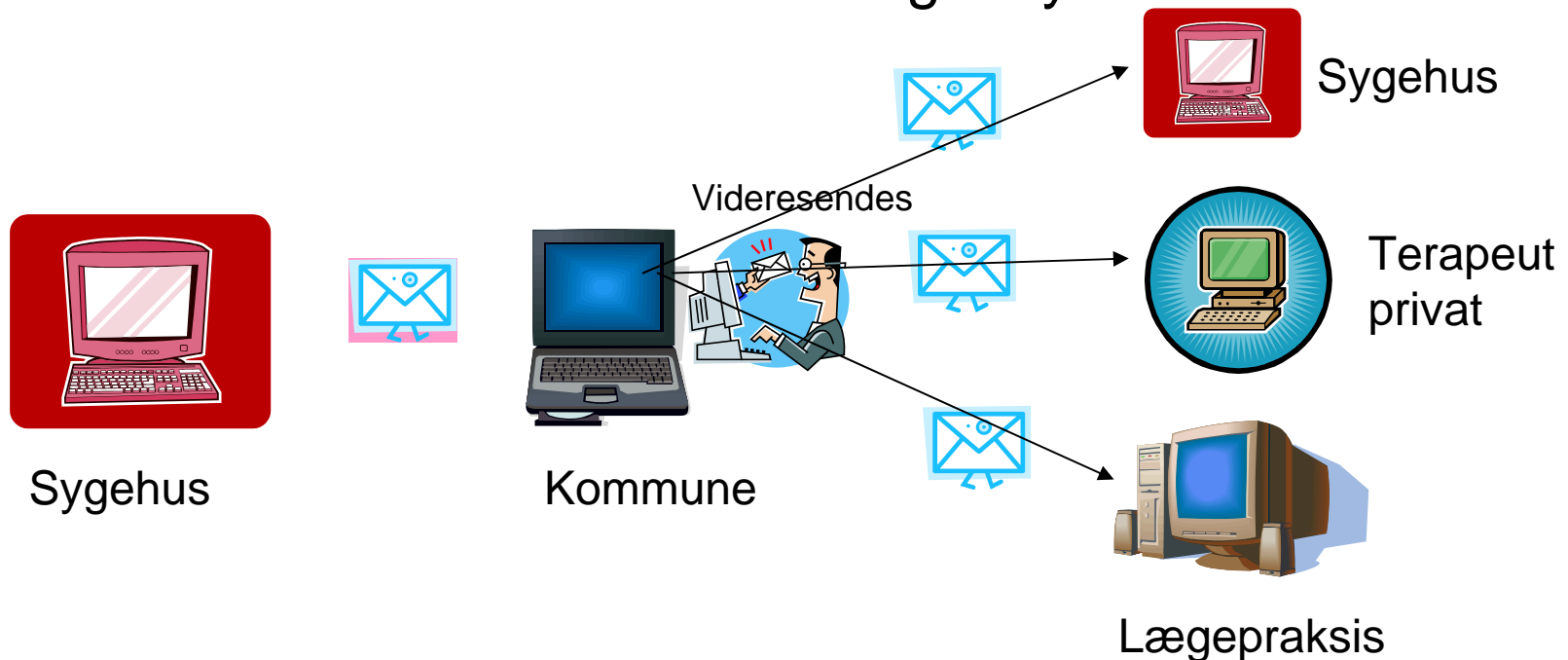
Kopimodtager

- Afsender håndterer at der sendes kopi til egen læge, samt ved specialiseret træning på sygehus kopi til både egen læge og hjemkommune. For at sikre at en modtager af kopi af DGOP kan se at dette er en kopi og for at sikre at kvittering kan styres i forhold til modtager og kopimodtager aftales en lille tynd DVAN kuvert, således at kopi håndtering kan foregå hensigtsmæssigt.
- MedCom laver skema til DVAN kuvert. DVAN kuvert skal indeholde følgende elementer:
- ReceiverEAN, SenderEAN, Envelopelidentifier,
- typemarkering af enten E-Massage eller Blanket



Videre forsendelse

- Ved videre forsendelse ønskes oprindelige afsender bevaret
- Forskel på korrespondance format og DGOP, DGOP skal forbedres på videre forsendelse
- Versionering – at skrive videre på eksisterende GOP – bør være internt i eget system



”Gennemgang” af tekniske rammer for projektet

- Korrespondance format er et simpelt format
- Fri tekst baseret og med begrænset plads
- Hvor grimt kan det blive
- **Hvad skal vi gøre ved den?**



Opsamling

- Antal tegn/vedhæftede filer (DGOP i EOJ)
- Behov for slutstatus
- Henvisningsdiagnose
- SKS koder eller ej (procedure/operationskoder)
- Underskrift (afsender, kontaktperson/ansvarlig)
- 2 udgaver af GOP



Opsamling

- Hvor mange sider på en GOP omfatte (DGOP standard rummer potentiale til 9 sider)
- Guiden udover punkt anvisning
- (Antal tegn/lange tekster skal det løses ved at bede om EOJ implementere DGOP)



Hvad sker der nu

- MedCom laver opsamlingsrapport med prioritering og løsningsforslag
- I dialog med leverandørerne laves plan for opdatering/rettelser i eksisterende udgave af DGOP
- Liste med behov/input til næste version af DGOP laves i samarbejde med leverandørerne



Sammenfatning og indstilling til leverandørgruppe og MedComs styregruppe



Tak for i dag

DSMI - <http://www.dsmi.dk>

Bliv medlem af Dansk Selskab for
Medicinsk Informatik

EPJ-obs <http://www.epj-obs.dk/>

Konference i oktober 2007

MedCom www.medcom.dk



DGOP guide felt nr.	MedCom Standard antal karakter	Fritekstfelt	Eksempel 1	Eksempel 2	Eksempel 3	Eksempel 4
13. Supplerende kliniske oplysninger (diagnose)	3.500	10. Suppl. kliniske opl.	2.500	630	325	825
16. Funktionsevne før sygdom	3.500	12. Funktionsevne før sygdom	40	225	100	155
17. Indsats under indlæggelsen	350	13. Indsats under indlæggelsen	0	2.250*	5.000*	2.000*
18. Aktuell funktionsevne på udskrivningstidspunkt	3.500	14. Aktuell funktionsevne på udskrivningstidspunkt	3.500	300	130	800
19. Genoptræningsbehov ved udskrivelsen	3.500	15. Genoptræningsbehov ved udskrivelsen	15	105	65	170
21. Supplerende oplysninger	350	17. Supplerende oplysninger	0	0	0	0
	(I alt: 14.700)		(i alt 6.055)	(i alt 3.510)	(i alt 5.620)	(i alt 3.950)

Anvendelse

Organisation
Brugere
Arbejdssituationer
Informations tilgængelighed

MedCom

Standard

SST

SKS
kode

Logiske

Præsentation
Funktionalitet og databehandling

S

Y

Teknisk

Data indhold
Datastruktur

S

T

Systemarkitektur
Data format
Data lagring
Datatransmission

E

M

Korrespondance

