



1. pilotmøde hjemmepleje-
sygehus pilotgruppen
MedCom7

Tirsdag d. 24. august 2010




Dagsorden

1. Velkomst, dagsorden, "et MedCom projekt" meddelelser og kommune statistik
2. Den enkelte region og kommune rapporter
3. Pilotgruppens sammensætning
4. MedCom status
5. Kommende møder/arbejdsproces
6. Workshop med leverandørerne i september måned
7. Opsamling fra dagens møde i forhold til hovedmilepæle 1-4 i projektbeskrivelsen
8. Evt.



Et MedCom projekt!

- Velkommen til nye deltagere
- MedCom proces med tilhørende grupper 
<http://www.medcom.dk/wm110719> (hvad skal vi hedde)
- MedComs hjemmeside og andre "værktøjer" (test, standarder i svn)
<http://www.medcom.dk/wm1>
<http://web.health-telematics.dk/xmlmedi/>
<http://xml.medcom.dk/>
<http://www.medcom.dk/default.asp?id=109793>
- Kommunestatistik orientering - er på dagsorden senere





- ▶ STANDARDER
- ▶ STATISTIK
- ▶ SUNDHEDSDATANETTET (SDN)
- ▶ MEDCOM-GODKENDTE SYSTEMER
- ▶ KODER/TABELLER/YDERE
- ▶ KALENDER
- ▶ **MØDER/REFERATER /KURSER**
- ▶ NAVNE OG ADRESSER
- ▶ MEDCOM - IN ENGLISH
- ▶ ARKIV
- ▶ MEDCOM INTERNATIONAL

- MØDEGODTGØRELSE
- BØRNEDATABASEMØDER
- DGOP-MØDER
- DIALOGBASERET HENVISNING
- E-JOURNALBRUGERGRUPPE
- E-JOURNALSTYREGRUPPE
- E-JOURNALTEKNIKGRUPPE
- FMK - LÆGESYSTEMER
- HENVISNING TIL KOMMUNAL FOREBYGGELSE
- INFRASTRUKTURGRUPPEN
- KKR-DIGITALISERINGSNETVÆRK
- KOMMUNELEVERANDØRGRUPPEN
- KURSER
- LABORATORIEMEDICINMØDER
- LÆ-BLANKETPROJEKTET
- LÆGESYSTEMLEVERANDØRGRUPPEN
- MC7-KOORDINERINGSGRUPPE
- MINIREGIONSMØDER
- NATIONAL SYGEHUS-KOMMUNEARBEJDSGRUPPE
- PLO-XML-FORMAT-MØDER
- PRIMÆRGRUPPEN
- REFHOST-MØDER
- SIP-PROJEKTMØDER
- STYREGRUPPEMØDER
- TELEDERMATOLOGIMØDER
- TELEMEDICINPROGRAMSTYREGRUPPEN
- TELESÅRPROJEKTSTYREGRUPPE
- TELETOLKEIMPLEMENTERINGSMØDER
- TELETOLKEPROJEKTSTYREGRUPPE
- TOLKEUDBYDERGRUPPEN
- WEBREQ-BRUGERGRUPPEN
- WEBREQ-ERFA-GRUPPEN

Besparelse i år i kr.: **0913073875**
 Dokumenter sendt med MedCom i alt: **0426259702**

retning	SDN - Sundhedsdatanet	MedCom - standarder
udbredelse	Kommuneprojekter	Telemedicin

Kalender

11-08-2010	24-08-2010 1. møde i hjemmepleje-sygehuspilotgruppen
09-08-2010	25-08-2010 WebReq-brugergruppemøde
13-07-2010	25-08-2010 E-journalarbejdsgruppemøde
01-07-2010	30-08-2010 7. teletolkeimplementeringsgruppemøde
01-07-2010	01-09-2010 Telemedicinprogramstyregruppemøde


[Se kalender »](#)

MedCom projekt

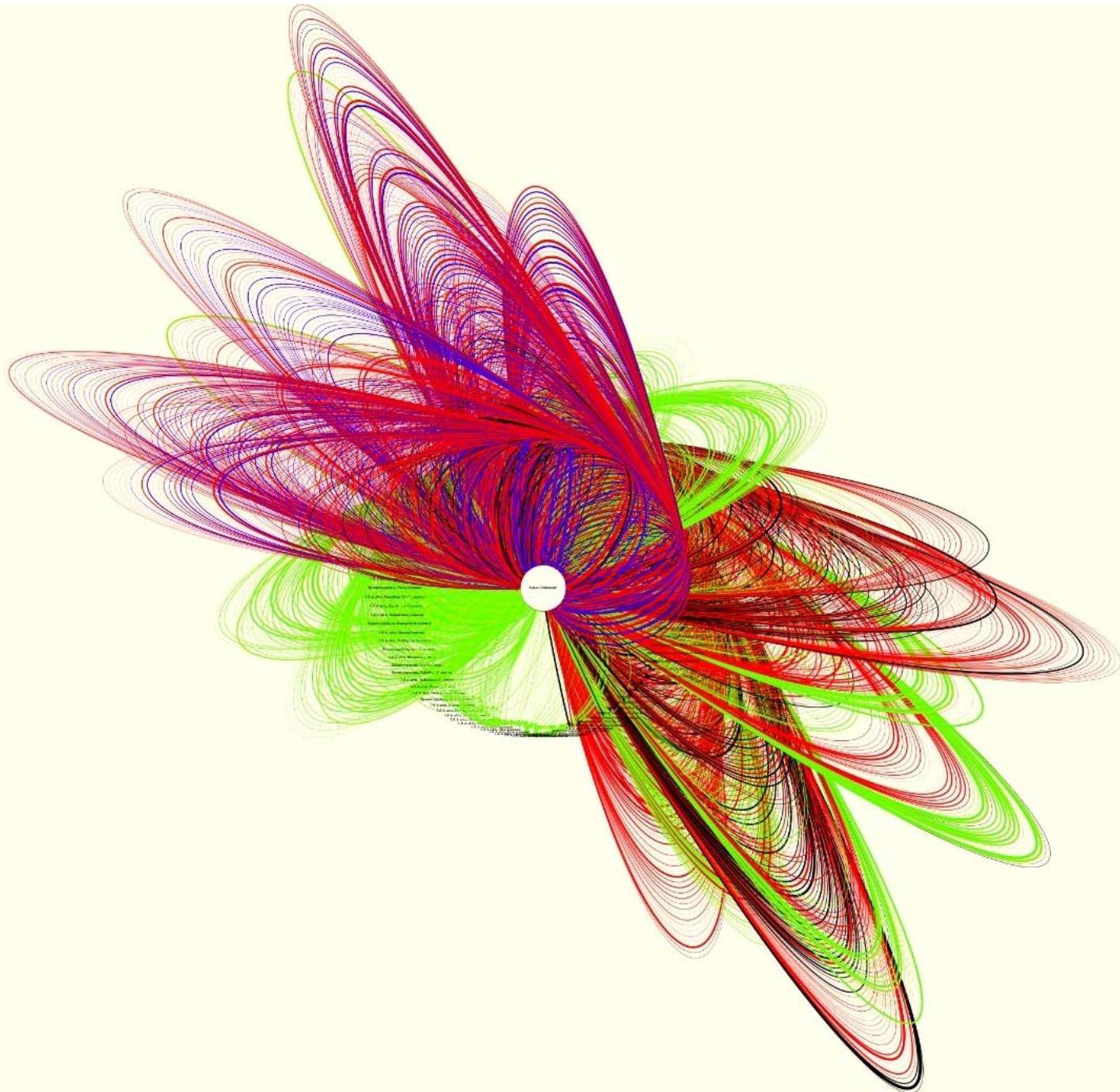
- Pilottest, pilotimplementering, udbredelse
- Samarbejde med vans og leverandører
- National koordinering, sparring og ERFA-udveksling
- Hjemmepleje-sygehuspilotgruppen i MedCom7
- Kommune (-sygehus, vans) leverandørgruppen



Meddelelser – en tradition

- Alle er velkomne til at komme med input – i medgang og modgang
- MedCom eksisterer : 
SDSD, Sundhed.dk, MedCom
RSI - Regionernes Sundheds-it Organisation
<http://www.regioner.dk/Sundhed/Sundheds-IT/RSI.aspx>
Gevinstpotentiale MedCom projekter
Sundhedsaftaler
KL: barometer og digital strategi
<http://www.kl.dk/Sundhed/Artikler/60291/2010/06/Barometermaling-af-kommunernes-it-undestottelse-pa-sundhedsområdet/>
- Nyansatte:
Lars Vibild, Jeanette Jensen, Michael Due
Madsen





Kommune statistik

- Eksisterende kommunestatistik

<http://www.medcom.dk/default.asp?id=109793>

- Nyhedsbreve, lokationsnumre, opdatering lokalt lokationsnumre, hvem kan hvad
- Nyt kommunestatistikdatabase under udvikling

<http://medcom.medware.dk/login>

vejledning og læse login sendes sammen med referatet



Hjemmepleje-sygehus standarderne



Formål

- Mødet er opstart møde for den kommende periode arbejde med test og pilotimplementering af hjemmepleje-sygehusstandarder
- Afklare om alle ønsker at deltage i pilotmøderne.
- Beskrive arbejdsfaser og arbejdsopgaver som vi skal igennem



Dagsorden

Ekstra: Projektbeskrivelsen

2. Den enkelte region og kommune rapporter
3. Pilotgruppens sammensætning
4. MedCom status
5. Kommende møder/arbejdsproces
6. Workshop med leverandørerne i september måned



Oversigt deltagelse i implementering og udbredelse af hjemmepleje-sygehus standarderne*							
System leverandører	? Logica WEBPAS/CSC Clinical Suite	CSC OPUS arbejdspl	Cosmic	IPJ/MediMa il	CSC Omsorg	Rambøll Care	Uniq Omsorg
Regioner og kommuner							
Region Hovedstaden							
Halsnæs kommune							
Frederiksberg kommune							
Region Syddanmark							
Assens kommune							
Fredericia kommune							
Odense kommune							
Vejle kommune							
Region Nordjylland							
Aalborg kommune							

*det forventes at regionerne implementer hjemmepleje-sygehusstandarderne i den enkelte regions fremtidige EPI, der vil derfor kun være et begrænset antal sygehus leverandører. Indenfor ældreområdet/hjemmeplejen findes der 3 EOJ-leverandører, 2 leverandører (Uniq Omsorg og Rambøll Care) er allerede repræsenteret.

Projektbeskrivelsen



Præsentation af standarder i MedComs hjemmepleje-sygehus projekt

3 eksisterende hjemmepleje-sygehus standarder er ændret, 1 ny standard er defineret, de 4 standarder er følgende:

- **Indlæggelsesrapport** fra hjemmeplejen til sygehus, der kan være behov for at sende 2 versioner af indlæggelsesrapporten. Den første version afsendes automatisk, når hjemmeplejen modtager et indlæggelsesadvis, den anden version er med en manuel opdatering af indlæggelsesrapporten som sendes efter behov. Parterne skal aftale om indlæggelsesrapporten skal sendes indenfor bestemte tidsrammer (foregår ofte via sundhedsaftalerne).
- **Plejeforløbsplan** fra sygehus, her kan man oplyse om der er sket ændringer under indlæggelse i dialog mellem hjemmepleje og sygehus inden udskrivelse. Planen kan også fungere som varslings
- **Melding om færdigbehandling** er en administrativ service meddelelse, som sikrer, at hjemmeplejen får besked når en indlagt borger bliver registret færdigbehandlet på sygehuset. Det skal sikres, at meddelelsen bliver sendt automatisk ved registrering af færdigbehandling i sygehusssystemet.
- **Udskrivningsrapport** fra sygehus til hjemmepleje. Parterne skal aftale om udskrivningsrapporten skal sendes indenfor bestemte tidsrammer i forhold til udskrivelsestidspunktet (skal rapporten evt. Sendes før udskrivning)



Formål for brug af MedComs hjemmepleje-sygehus standarder

- Hjemmepleje-sygehus kommunikationsstandarderne skal understøtte den kommunikation som er nødvendig mellem hjemmepleje og sygehus plejepersonale i forbindelse med indlæggelse og udskrivelse. Rammen for hvilken information som skal udveksles vil ofte være beskrevet i den enkelte regions og kommunes sundheds- og samarbejdsaftaler.
- Understøttelse af en lettere struktureret beskrivelse af funktionsevne, da status for funktionsevne bidrager til den sundhedsfaglige medarbejders overblik over borgerens/patientens evne for egenomsorg. Samtidig skal brugen af den lettere strukturerede beskrivelse bidrage til en fælles dokumentations og forståelses ramme på tværs af sektorer
- Brug af elektroniske kommunikationsstandarder skal bidrage til at lette den skriftlige dokumentation, bidrage til reducere antallet af telefon opkald, samt bidrage til at brug af fax ophører.
- Understøtte kommunikation af meddelelser som er baseret på xml standarder hos både afsender og modtage



Deltagelse i MedComs pilotgruppe for hjemmepleje-sygehusstandarder

Region og kommune skal være indstillet på at deltage i MedComs pilotgruppe for test og implementering, da der skal foregå en løbende indsamling af

- hvorledes projektet er organiseret lokalt
- viden og erfaringer i brugen af standarderne
- hvorledes problemer løses
- koordinering i forhold til henvendelser til leverandører
- behov til rettelser
- formidling af succeser



Hovedmilepæle over det kommende 1 ½ år

- Standarder er stillet til rådighed af MedCom siden februar 2010, der er lagt mindre rettelser ind
- Test faciliteter stilles til rådighed af MedCom september 2010 (tilpasset leverandørgruppens behov)
- Etablering af projektorganisationer nationalt (MedCom) og regionalt (den enkelte region) med kommunal deltagelse (den enkelte kommune), herunder aftaler om organisering og deltagelse lokalt i løbet af sommer- sensommeren 2010
- Regioner og kommuner indgår aftaler med leverandører og aftaler/koordiner tidsplaner med egne leverandører
- Gennemførelse af pilotudvikling hos den enkelte leverandør, MedCom certificering af leverandør og fælles workshops og evt. programmeringsseminar for leverandører sensommer - efteråret 2010, forsendelsestest skal gennemføres lokalt, dette sker i en løbende proces, vær opmærksom på om leverandøren er MedCom godkendt inden lokal forsendelsestest
- Pilotimplementering og organisatorisk udbredelse i den enkelte region og kommune



MedCom Leverancer

- Generel projektledelse
- Koordinering af leverandøraktiviteter
- Test og certificering
- Monitorering af dataleverance og anvendelse
- Teknisk og organisatorisk support
- Vedligeholdelse af information på hjemmeside
- Sekretariatsunderstøttelse af arbejdsgrupper
- Deltagelse i nationale arbejdsgrupper (Koordinationsgruppen SST, SFI i Digital Sundhed)



Regioners og kommuners leverancer - lokal projektorganisering

- Pilotgruppe deltagelse i projektperioden
- Koordinering til eget "bagland" herunder koordinering til sundhedsaftale samarbejdet, samt ledelses opbakning
- Evt. samarbejde med IT- organisation og uddannelses afdeling
- Indgå kontrakt med leverandør om køb af snitflader
- Lokal projektbeskrivelse eller protokol, evt. som en del af lokal IT-strategi og/eller sundhedsaftale
- Lokal projektplan skal beskrive "hvem kan hvad i egen organisation"
- Løbende koordinering lokalt og nationalt



Nødvendig allokering af projekt ressource hos regioner og kommuner

- Brug af MedComs hjemmepleje-sygehusstandarder bør foregå med koordinering til etablerede samarbejdsfora omkring sundhedsaftaler og evt. andre IT-projekter (f.eks. kan udrulning af digital dokumentation for plejepersonale i EPJ/PAS være en forudsætning)
- Godkendelse af projektet i relevante ledelsesfora
- Allokering af ressourcer til investering i elektroniske fagsystemer, projektorganisation, undervisning/implementering, test og deltagelse i MedComs nationale projektgruppe
- Udpege projektleder og etablere intern projektorganisation
- Aftale samarbejdsorganisation og samarbejdsbetingelser med samarbejdspartner, samtidig aftales ambitionsniveau for omfang af deltagere (afklare om alle kommuner og alle sygehus afdelinger i den enkelte region kan/skal deltage på sigt)
- Kortlægge interne afhængigheder og aftale leverancer fra leverandører
- Udarbejde projektplan for egen organisation
- Udarbejde projektplan for test og pilotdrift med samarbejdspartner



Den enkelte region og kommune rapporter

- Status teknisk del
- Status organisatorisk del

- Hvad er gået godt – succes
- Hvad er en udfordring – problem
- Hvad vil man gerne høre mere om eller diskutere



Den enkelte region og kommune rapporter

- Region Nordjylland og kommuner (Aalborg)
"Udviklingsplan for elektronisk kommunikation i sundhedsaftalerne"
- Region Midtjylland og kommuner
"Strategi for sundheds i i Region Midtjylland"
- Region Syddanmark og kommuner (Vejle, Assens, Odense, Fredericia)
"Fælles Sundhed", "SAMBO", grundaftale for sundhedsaftaler 2011-2014
- Region Sjælland og kommuner
Samarbejdsforum TRU-IT
- Region Hovedstaden og kommuner (Halsnæs, Frederiksberg)
Sundhedsaftale 2011-2014 med afsnit om IT, elektronisk kommunikation og teknologi, samt driftsmonitorering for indsatsområder i sundhedsaftale 2011-2014



MedCom status



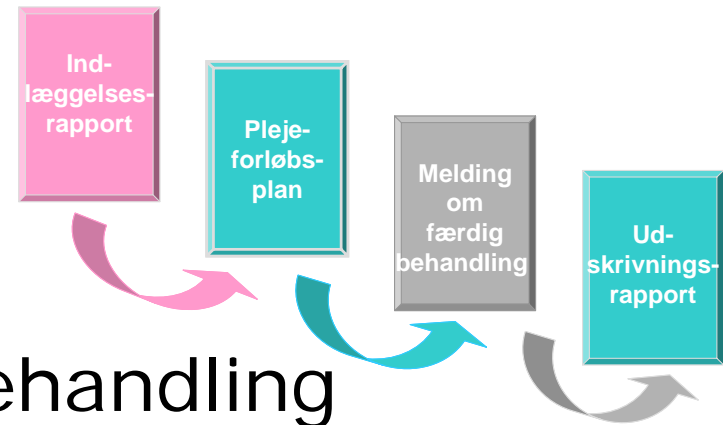
Hjemmepleje-sygehus xml standarder	RNJ	RMJ	SDK	RS	RH
Indlæggelsesadvis	100	90	100	94	93
Plejeforløbsplan		0	100*	0	0
Melding om færdigbehandling	-- **	0	100*	0	0
Udskrivningsrapport	-- **	0	100*	0	0
Udskrivningsadvis	100	90	100	94	93
Indlæggelsesvar	82	80	100	59	83
indlæggelsesrapport	67**	0	100*	0	0
DGOP - elektronisk genoptræningsplan					
DGOP					
DGOP i korrespondance format	ikke relevant	ikke relevant		Ikke relevant	ikke relevant
XGOP					

* Region Syddanmark har siden juni 2009 sendt XDIS1631, XDIS2131, XDIS1831 i korrespondanceformat

**Region Nordjylland har i samarbejdet med Aalborg kommune i år 2002 i begrænset omfang implementeret de tidligere versioner har DIS1630, DIS1830, DIS1930, disse standarder skal udfases

Hjemmepleje-sygehus standarderne

- Indlæggelsesrapport
- Plejeforløbsplan
- melding om færdigbehandling
- Udskrivningsrapport



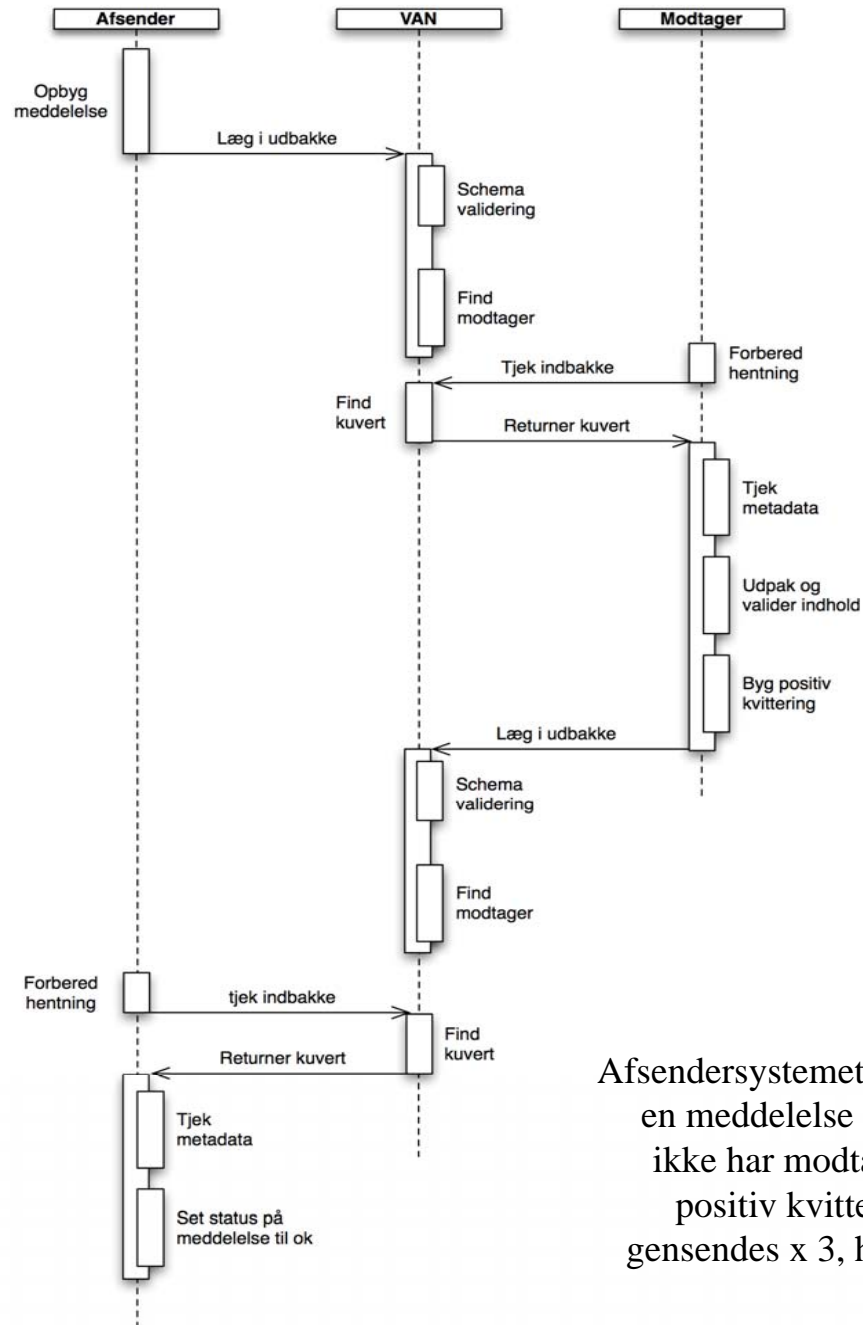
- svn – MedComs standarder
- Styring af standarder/realeases – versionering
- Positiv kvittering og negativ kvittering
- xml VANSEnvelope



XML VANSEnvelope

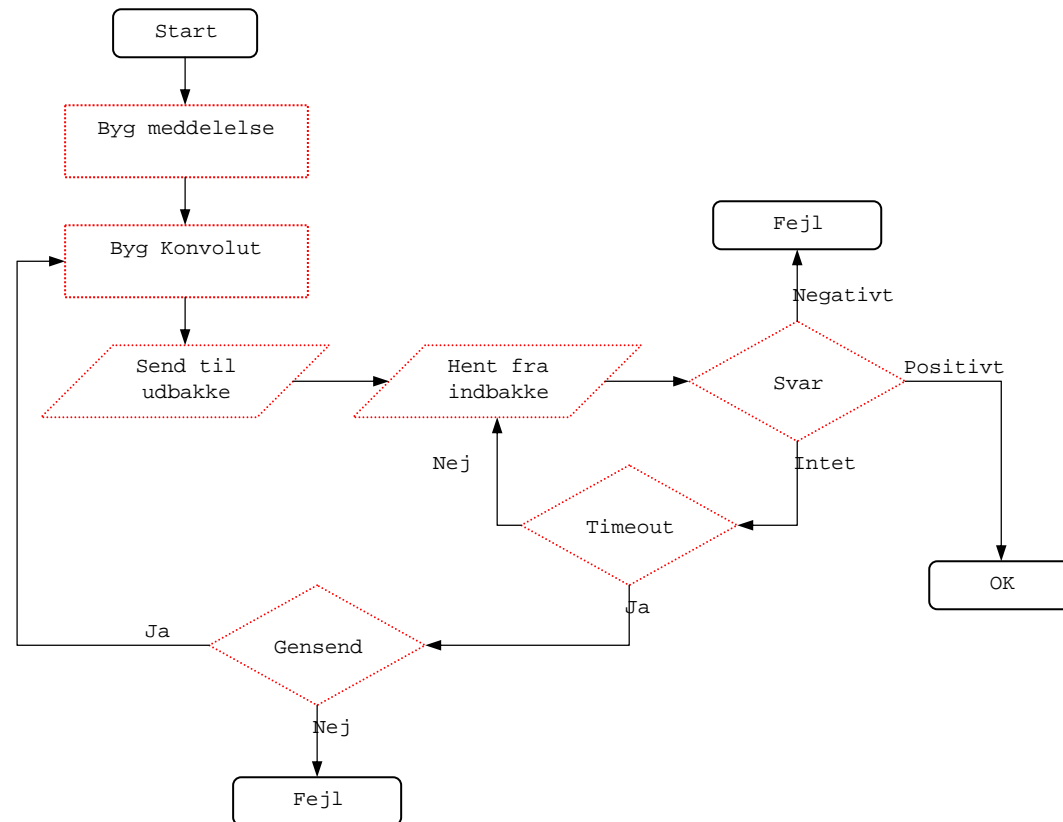
- Aftalt mellem vans leverandørerne
- Sendes til alle leverandørgrupper
- Pilottestes i vores projekt – startet på med baggrund i xml meddelelser
- "alt indhold er tilladt"
- Test i september 2010 (hvor mange bruger Progrator/Evenex)
- Mangler at aftale test med øvrige leverandører



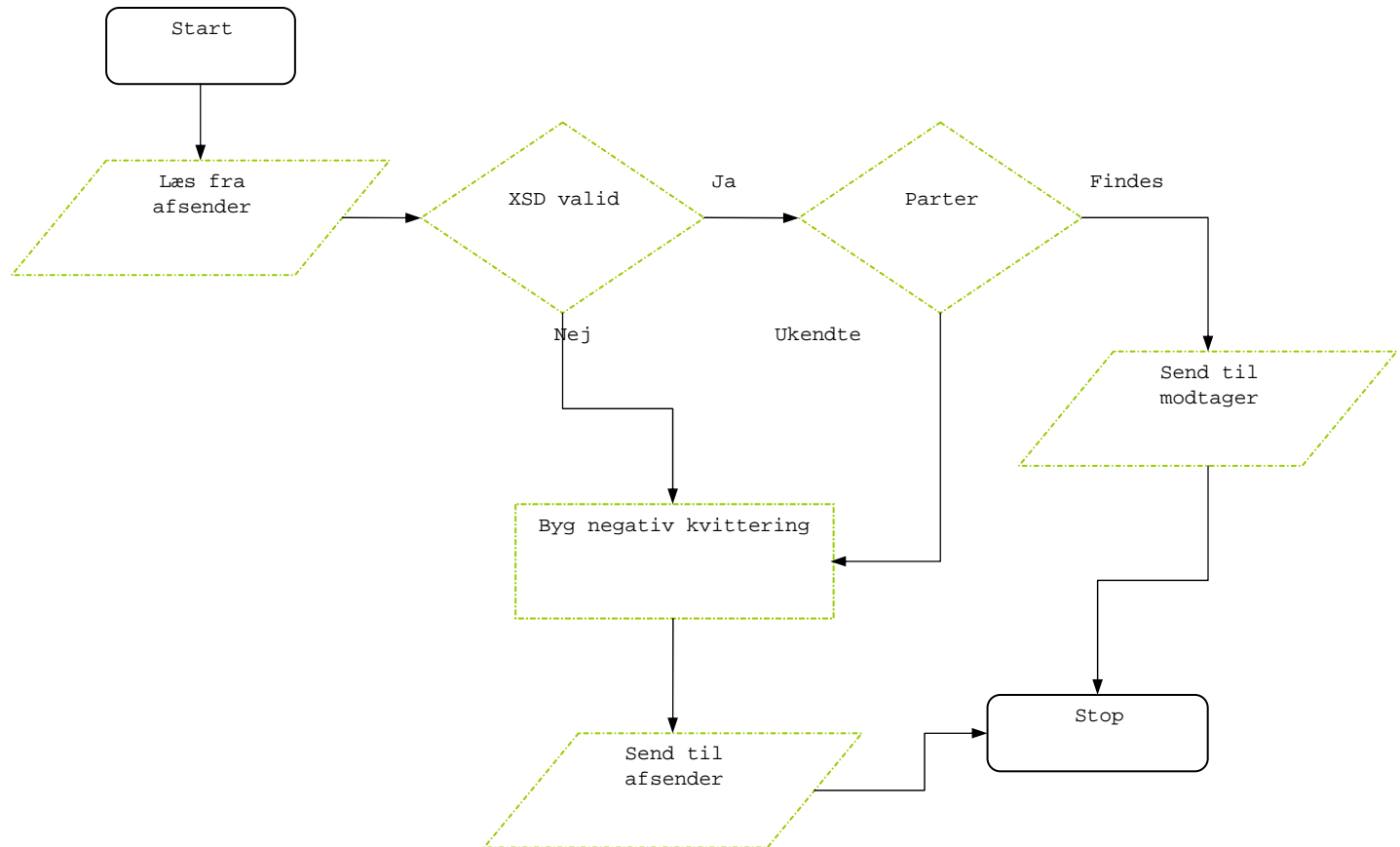


Afsendersystemet forventes at kunne gensende en meddelelse flere gange ifald det endnu ikke har modtaget enten en negativ eller positiv kvittering. Meddelelsen skal gendeses x 3, hvis der ikke er modtaget en kvittering.

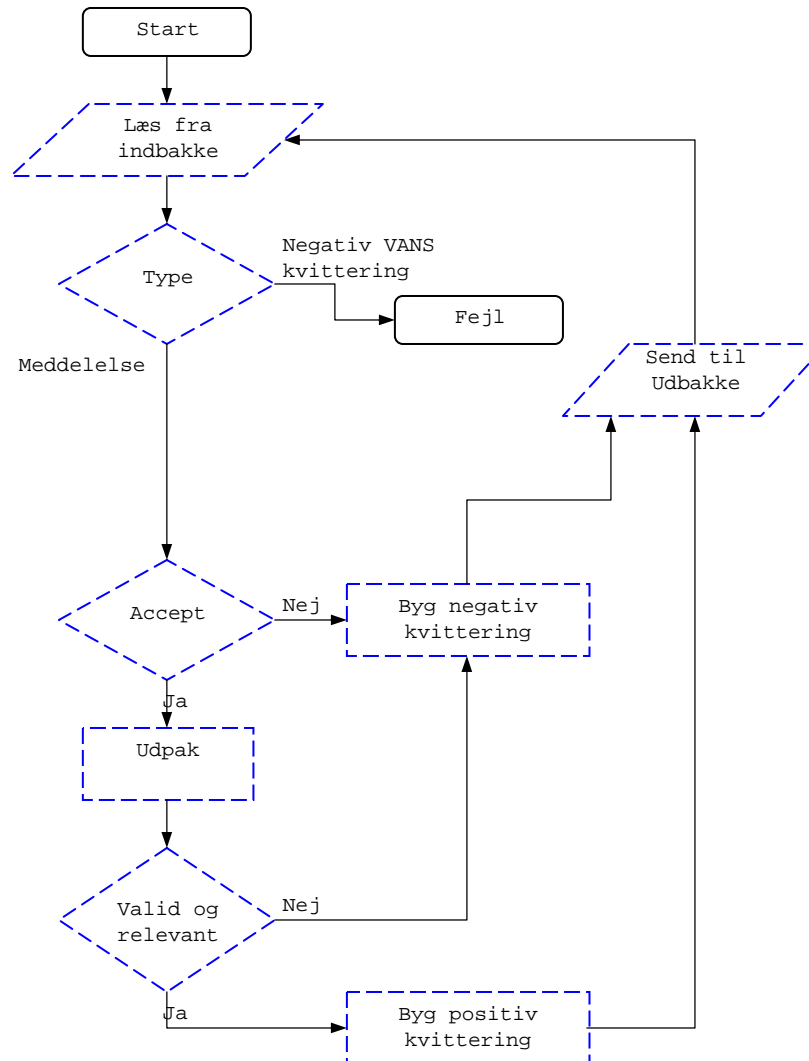
Forløb for afsendersystemet



Forløb for VANS



Forløb for modtagersystemet



Testplan hjemmepleje - sygehus standarder 2010

UDKAST tilpasses ved leverandører indmelding

	Fase 1	Fase 2	Fase 3	Fase 4
MedCom xml validator opdateret med hjemmepleje-sygehus standarderne	Ændret/august			
MedCom certificeringsnotat for meddelelserne udarbejdet	Scenarier mangler			
Vans etabler xml test postkasser i samarbejde med MedCom	august-september			
Kommunikations vejledning om brugen af meddelelserne	Vans Envelope			
Vans sender de nye xml standarder til xml testpostkasse	September			
MedCom modtage xml test meddelelser (efter aftale)	Afventer			
Release af rettelser ?				
Certificering før pilottest hos regioner og kommuner				
Anvend MedComs validator under udvikling http://web.health-telematics.dk/xmlledi/		Færdig		
Test og certificering via MedComs testcenter efter aftale		Aafventer		
Release af rettelser ?				
Programmeringsseminar - ?? workshops				
Første pilottest hos region og kommuner				
Afvent klarmelding at hvert part er klar med sit lokationsnummer til at sende igennem				
Koordinator/aftal testdag - aftal at hver part kan "samle" testfil op ved fejl/problemer				
Aftal hvad positiv medfører og gennemfør test				
Release af rettelser ?				
Pilotdrift i hvor lang tid?				
Pilotdrift i hvor lang tid?				

Emner leverandørerne

Workshop?

- hvorledes håndteres funktionsevne data ved henholdsvis afsendelse og modtagelse
- medicin data, hvad gør vi indtil FMK
- sikring af mulighed for at sende både en automatiseret version af indlæggelsesrapporten og en manuelt opdateret version
- sikring af automatiseret afsendelse af melding om færdigbehandling
- pårørende, er vi dækket ind af relevante muligheder for betegnelser, der er følgende forslag fra Region Syddanmark:
 - Anden relation (uspecificeret)
 - Ægtefælle/partner
 - Barn
 - Øvrig familie
 - Forældre



Emner leverandørerne

- Hvad fungerer i jeres systemer
- Hvad mangler I
- Hvordan passe MedComs standarder ind i jeres arbejdsgang
- Obs faglig udvikling under vejs – hvor fleksibelt er jeres system
- Udviklingsplan og tidsplan i samarbejde med leverandørerne



Pilotgrupper



Test og pilotimplementering

Videns deling, test, erfaringer m.m.

- Hjemmeside for pilotdeltagerne til overblik og indrapportering med indrapportering af diverse emner og log til at følge løsning af problemerne
- Udbygning i kommune statistikdatabasen – oversigt for MedCom personale, hvem har vi været i kontakt med omkring hvad
- Indsamling af skærmdumps



Pilotgruppens sammensætning

- Pilottest – kernegruppe
- Vidensdeling for alle
- Deling af materiale fra regioner/kommuner
- Implementering i bølger – implementeringsstrategier
- Informationsmøder for alle kommuner og sygehuspersonale



Arbejde i faser:

1. bølge – 2. bølge – 3. bølge

1. Pilottest og implementering på pilot sygehus og kommune
2. Næste udbredelses skal ramme følgende sygehuse og kommuner
3. Alle med?



Kommende møder/arbejdsproces

- Hvad er behovet og hvad er realistisk
2-3 møder 2010
6-10 møder 2011
- Workshop med leverandørerne i september måned, skal vi arbejde lokalt og nationalt
- Mødeform balance mellem erfa udveksling og fælles fora (ikke mindst for MedCom!)



Milepæle 1-4 i projektbeskrivelsen og milepæle 1-7 i samarbejdsaftale

Milepælsplan			
Milepæl	Forventet realiseringsdato	Beskrivelse af milepæl	Hovedansvarlig part/partier
1	Februar - marts 2010	Standarder og testfaciliteter stilles til rådighed af MedCom	MedCom
2	April – maj 2010	Etablering af projektorganisation nationalt	MedCom
3	April – september 2010	Etablering af projektorganisationer regionalt med kommunal deltagelse, herunder aftaler om ejerskab og deltagelse lokalt	Region og kommune/ kommuner
4	Lokal tidsplan i hver region med samarbejdskommuner i år 2010*	Regioner og kommuner indgår aftaler med leverandører og koordinering med leverandører	Region og kommune/ kommuner
5	Efteråret 2010*	Den enkelte leverandør har gennemført pilotudvikling, og MedCom foretager certificering af leverandør samt afholder fælles programmeringsseminar for leverandørerne	MedCom og leverandører
6	Lokal tidsplan i hver region med samarbejdskommuner*	Forsendelsestest lokalt	Region og kommune/ kommuner, MedCom
7	Lokal tidsplan i hver region med samarbejdskommuner*	Pilotimplementering og organisatorisk udbredelse i den enkelte region og kommune	Region og kommune/ kommuner