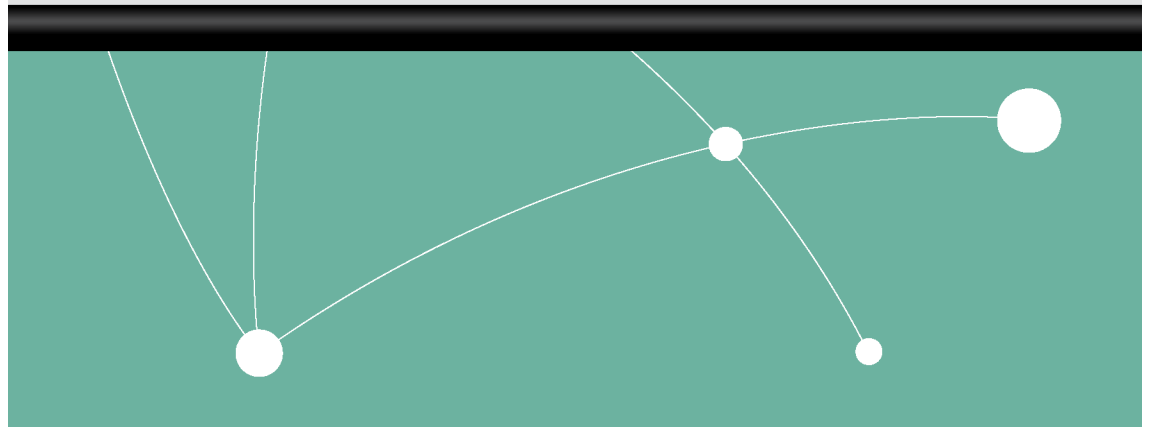


# Driftsrapport MedCom

Kontrakt: Sundhedsdatanettet – december



## Indholdsfortegnelse

|       |   |    |
|-------|---|----|
| 1     | Formål .....  | 3  |
| 1.1.1 | Distributionsliste.....                                     | 3  |
| 1.1.2 | Revisionshistorik.....                                      | 3  |
| 2     | Ledelses Resume.....  | 4  |
| 3     | Servicemål.....   | 6  |
| 3.1.1 | Måling af reaktions- og løsnings- tid .....                 | 6  |
| 3.1.2 | Incident - / changes i december .....                       | 6  |
| 4     | Statistikker – og oversigter .....                          | 7  |
| 4.1.1 | Statistik og forbrug over brugere af SDN .....              | 7  |
| 4.1.2 | Udvikling i aftaler .....                                   | 8  |
| 4.1.3 | Availability for december .....                             | 9  |
| 4.1.4 | Grafisk udvikling - Belastning på Memory og CPU niveau..... | 10 |
| 4.1.5 | MPLS linie trafik.....                                      | 11 |
| 4.1.6 | RTT (Round-Trip-Time) .....                                 | 11 |
| 5     | Bilag 1.....  | 12 |

## 1 Formål

Formålet med driftsrapporten er, at give MedCom en samlet månedlig status over driften, anvendelsen og tilgængeligheden af sundhedsdatanettets knudepunkt.

Derudover skal driftsrapporten:

1. Driftsrapporten revideres forud for driftsstatusmødet og afspejler således status forud for møderne mellem NetDesign og MedCom.
2. Den reviderede driftsrapport fremsendes til MedCom senest 15 arbejdsdage efter et månedsskifte.

MedCom godkender indholdet af driftsrapporten på kvartalsmøderne..

### 1.1.1 Distributionsliste

Driftsrapporten er sendt til:

| Navn                | Firma     | Mail-adresse   |
|---------------------|-----------|--|
| Lars Hulbæk         | MedCom    | <a href="mailto:lhf@medcom.dk">lhf@medcom.dk</a>       |
| Peder Illum         | MedCom    | <a href="mailto:pi@medcom.dk">pi@medcom.dk</a>         |
| Pet Abildgaard      | MedCom    | <a href="mailto:pea@medcom.dk">pea@medcom.dk</a>       |
| Hans Sørensen       | NetDesign | <a href="mailto:hhs@netdesign.dk">hhs@netdesign.dk</a> |
| John Møller Nielsen | NetDesign | <a href="mailto:jmn@netdesign.dk">jmn@netdesign.dk</a> |
| Steen Jensen        | Netic     | <a href="mailto:sj@netic.dk">sj@netic.dk</a>           |

### 1.1.2 Revisionshistorik

| Version | Dato       | Ændring                      |
|---------|------------|------------------------------|
| 1.0     | 04-05-2010 | Første version               |
| 1.1     | 15-10-2010 | Tilføjelse af Per Abildgaard |

## 2 Ledelses Resume

### December 2010

Ledelsesresumeeet er en overordnet sammenfatning af december måneds drift på sundhedsdatanettet.

#### Generelt til driften:

Der har i driftsmæssige sammenhænge ikke været nogen driftsrelateret forstyrrelser i SDN, som har påvirket tilgængeligheden, - og eller anvendelsen i december måned.

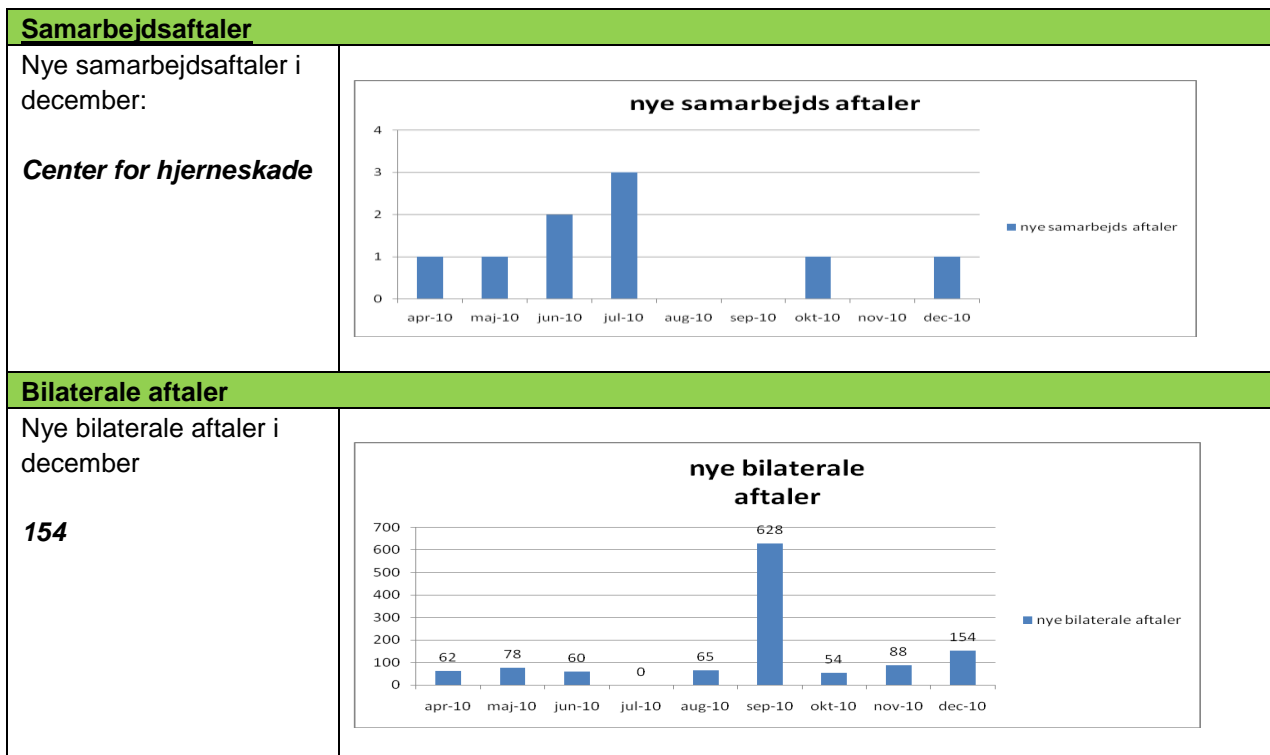
Der ses ingen afvigelser på latency og packet loss som kræver særlig opmærksomhed, jvf. afsnit 4.1.6

#### Nøgletal:

| <b>Gennemsnit belastning</b> |        |        |        |
|------------------------------|--------|--------|--------|
|                              | okt-10 | nov-10 | dec-10 |
| <b>CPU</b>                   |        |        |        |
|                              | 4%     | 4%     | 4%     |
| SDN-SW-2.medcom              | 4%     | 4%     | 4%     |
| SDN-SW-1.medcom              | 7%     | 8%     | 7%     |
| SDN-HUB-2.medcom             | 2%     | 2%     | 2%     |
| <b>Memory</b>                |        |        |        |
| SDN-SW-2.medcom              | 20%    | 20%    | 20%    |
| SDN-SW-1.medcom              | 20%    | 20%    | 20%    |
| SDN-HUB-1.medcom             | 5%     | 5%     | 5%     |
| SDN-HUB-2.medcom             | 4%     | 4%     | 4%     |

### Nøgletal på aftaler:

Den samlede udvikling i samarbejdsaftaler – og bilaterale aftaler kan ses under afsnit 4.1.2.



### VPN, MPLS og andre faste forbindelser:

| Status på MPLS forbindelser - september |                      |
|---|----------------------|
| Adgang via VPN                          | 101 VPN forbindelser |
| Adgang via fast forbindelse/egen MPLS   | 6 forbindelser       |
| Adgang via SDN MPLS                     |                      |

### 3 Servicemål

#### 3.1.1 Måling af reaktions- og løsnings tid

Servicemålet for reaktions – og løsnings tid er opgjort på baggrund af de sager som er oprettet i NetDesigns Remedy system.

$$\frac{[\text{Vægtet sum af antal rapporterede fejl}] - [\text{Vægtet sum, hvor reaktions- eller løsnings tider blev overskredet}]}{[\text{Vægtet sum af antal rapporterede fejl}]}$$

P1: 8                      Antal Incidents: 0  
P2: 4                      Antal Incidents: 0  
P3: 2                      Antal incidents: 1

Den vægtede sum af rapporterede fejl er under 10 for december måned.

Opfyldelse af reaktions- og løsnings tider fremgår af nedenstående skema og fejlene medtages således i den næste opgørelsesperiode.

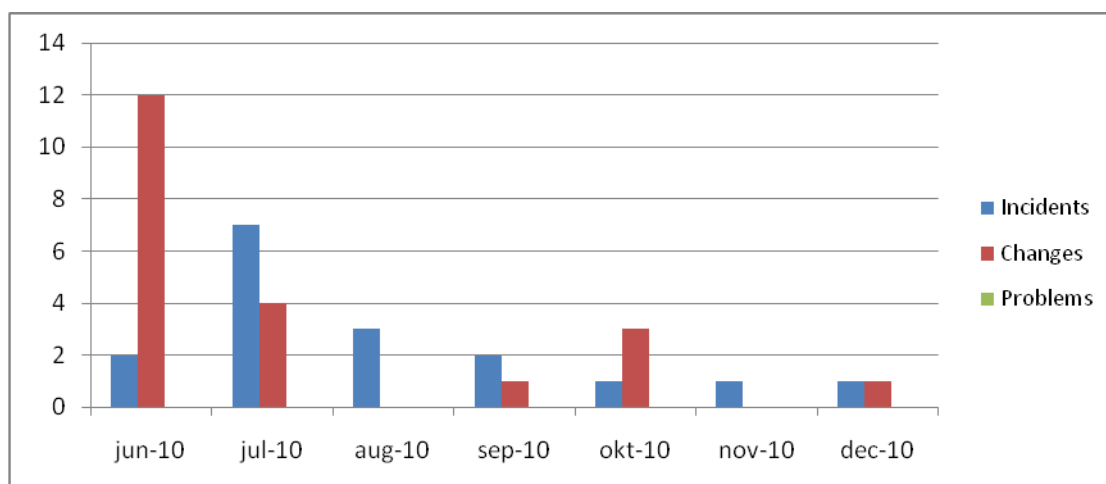
| Oktober          | November               | December               |
|------------------|------------------------|------------------------|
| 0 + (2)<br>=0,00 | P3= 2 – 0 / 2<br>=1,00 | P3= 2 – 0 / 2<br>=1,00 |

#### 3.1.2 Incident - / changes i december

Der er i december ikke oprettet incidents, som er omfattet af reaktions – og løsnings tid på SDN.

For beregning af opfyldelse af reaktions – og løsnings tider udgår september vægten da beregningen sker 3 måneder bagud i tid.

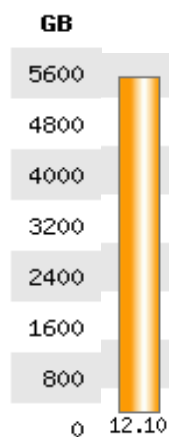
Der er til rapporten ikke udarbejdet en detaljeret kunderapport, der henvises i stedet til NetDesigns Web-support for online adgang.



## 4 Statistikker – og oversigter

### 4.1.1 Statistik og forbrug over brugere af SDN

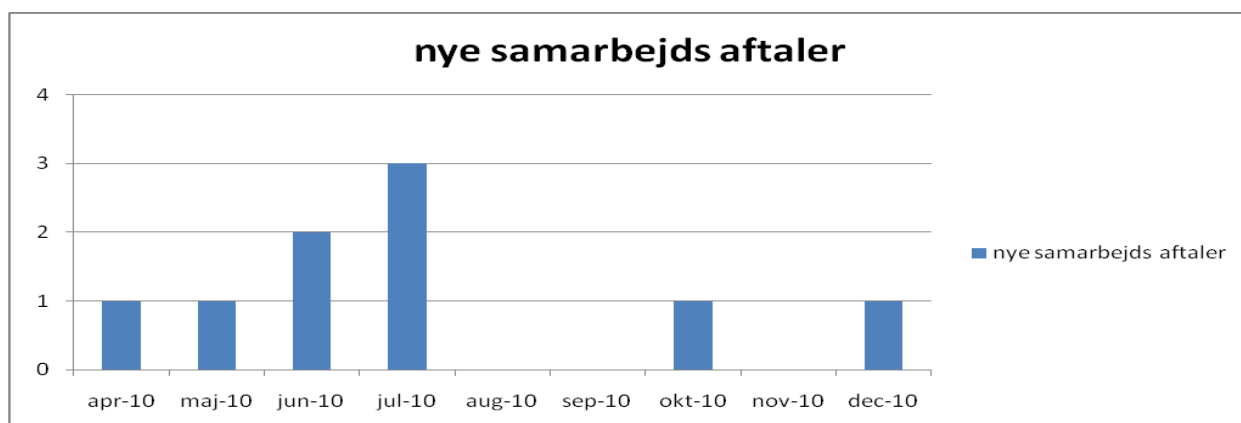
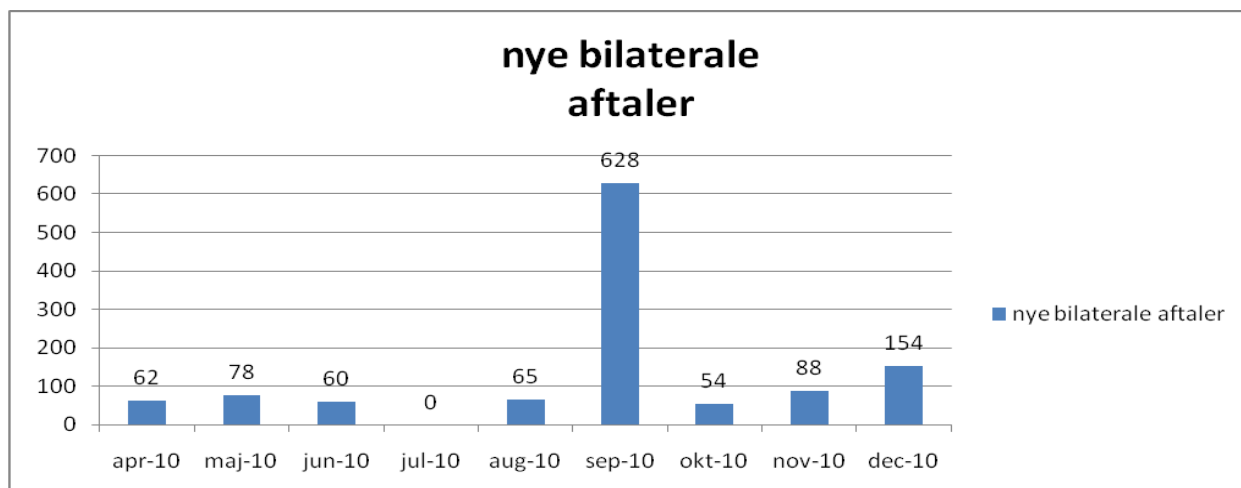
Den samlede statistik trafik viser en samlet udnyttelse i december var på **5,537B**



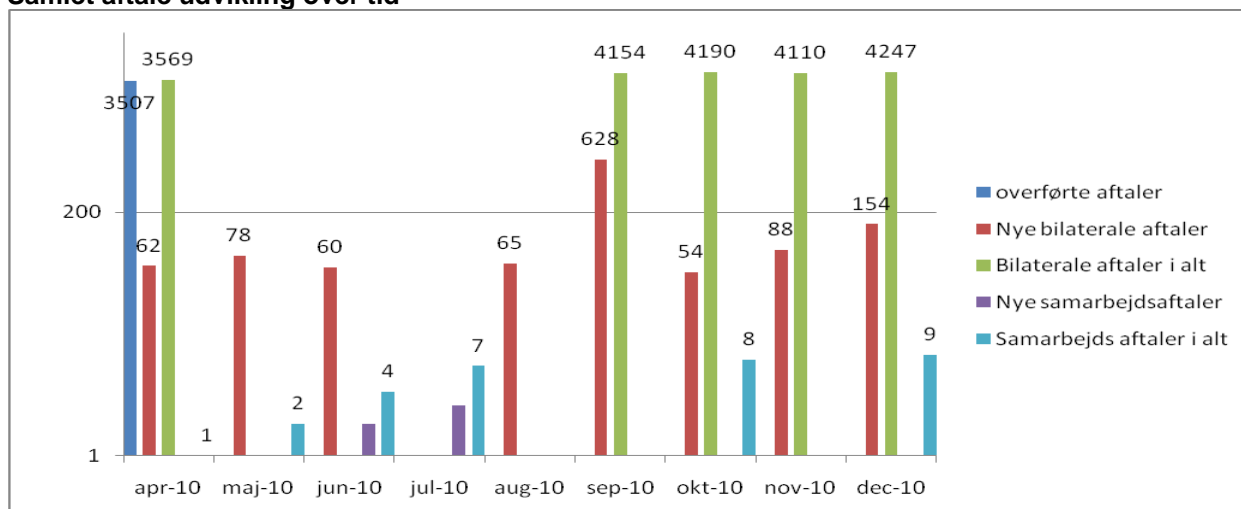
Vedhæftede Bilag 1 illustrerer det samlede antal SDN kunder samt deres procentuelle udnyttelse af kapaciteten.

For yderligere detaljer om enkelte kunder henvises til : <http://trafikinfo.sdnprov.netic.dk/index.cgi>

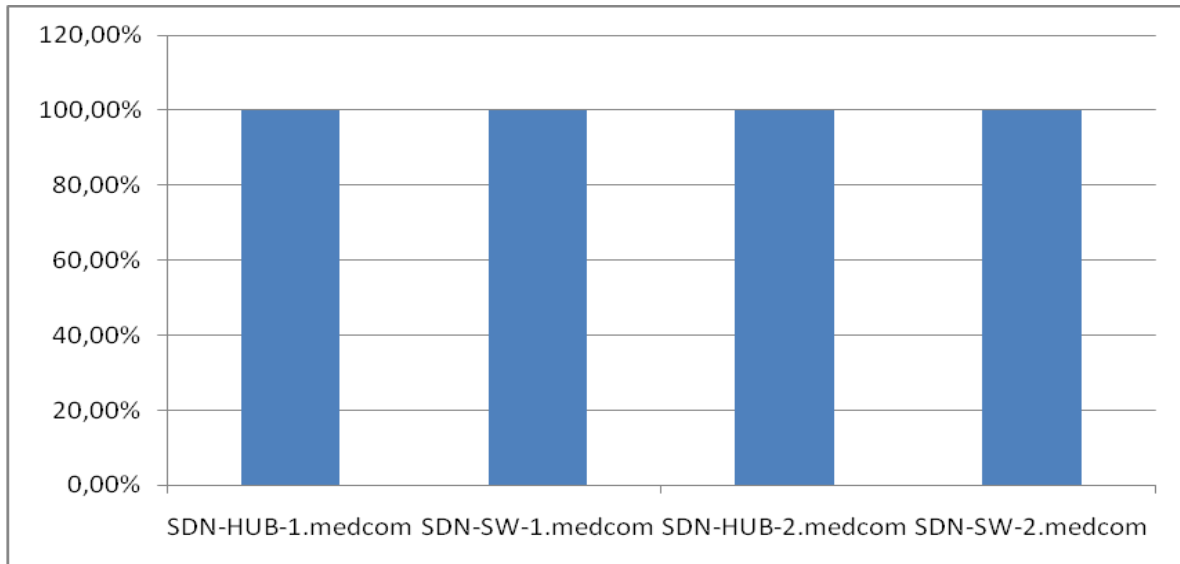
#### 4.1.2 Udvikling i aftaler



#### Samlet aftale udvikling over tid

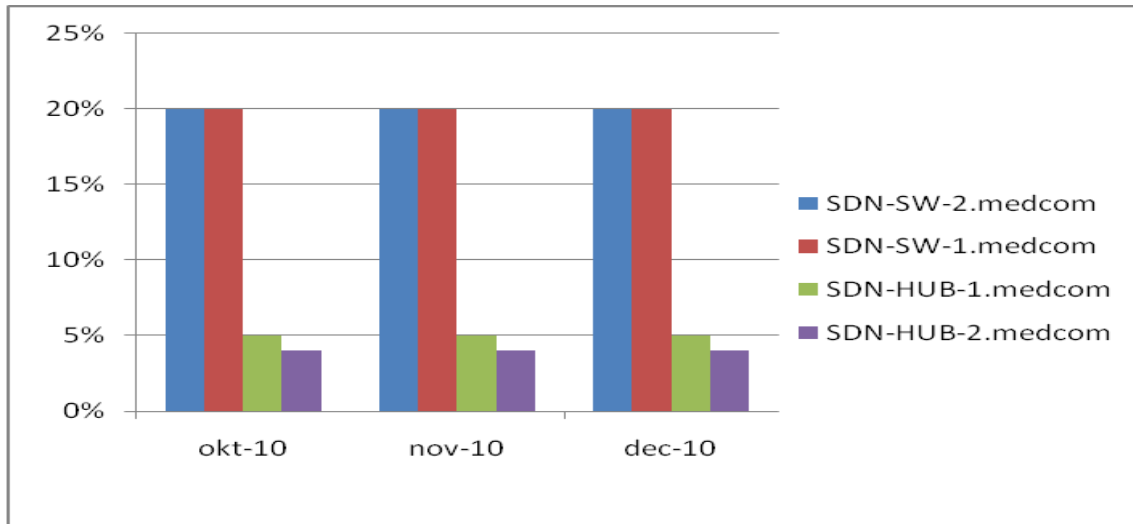


#### 4.1.3 Availability for december

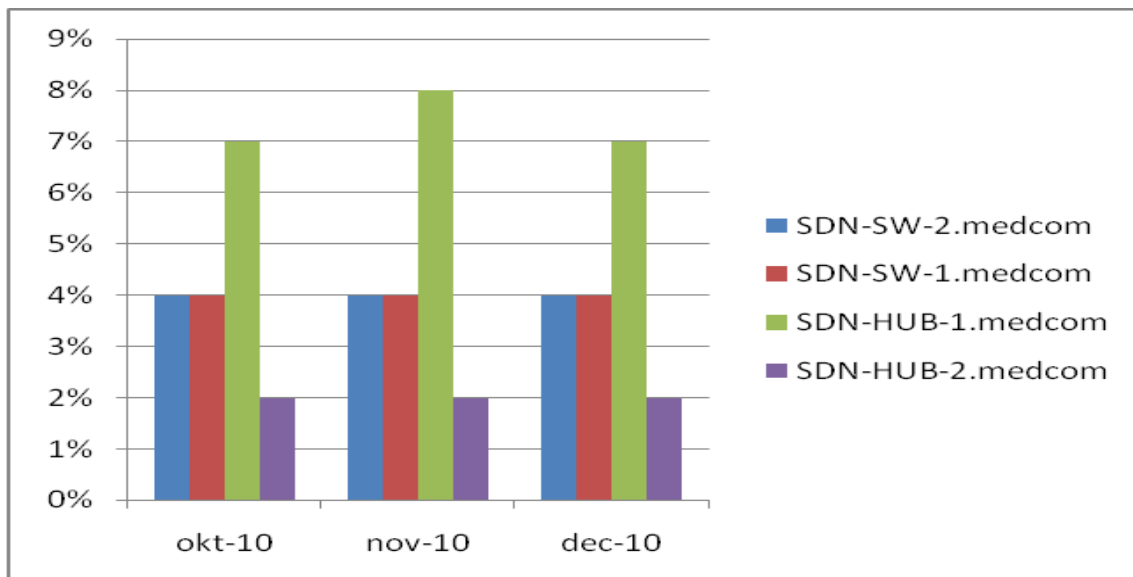


#### 4.1.4 Grafisk udvikling - Belastning på Memory og CPU niveau

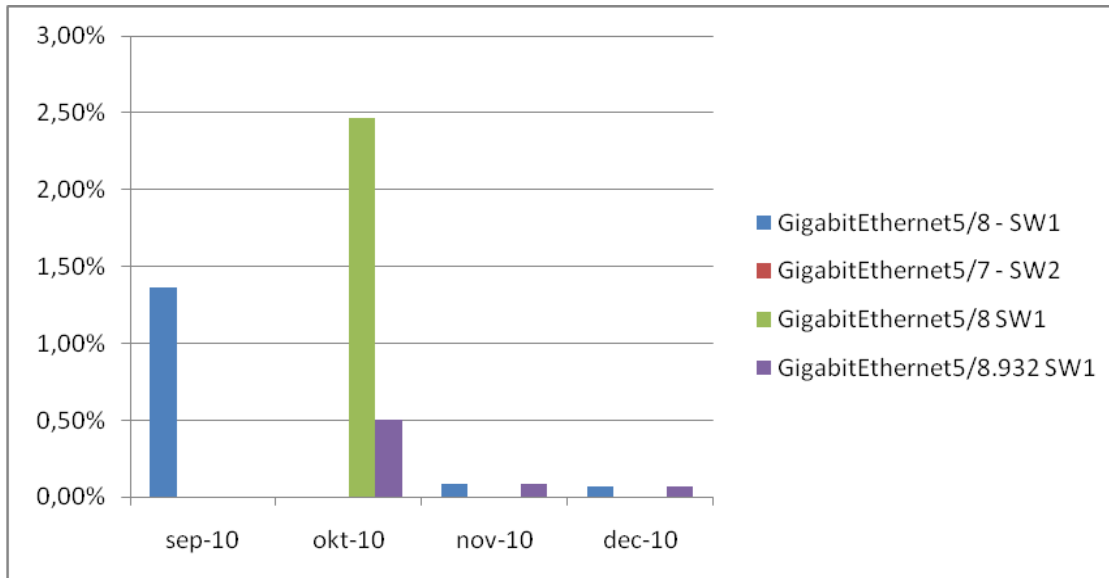
##### Memory:



##### CPU:



#### 4.1.5 MPLS linie trafik



#### 4.1.6 RTT (Round-Trip-Time)

<http://status.sdnprov.netic.dk/>

Der har ikke været afvigelser på latency og eller pakkeab som har krævet særlig opmærksomhed i oktober måned.

RTT graferne vil i relevante måneder blive brugt til, at støtte op om incidents som kræver en dybere årsags forklaring på specifikke sager.

## 5 Bilag 1

- Procentuel udnyttelse opgjort pr. kunde