

# Implementering af elektronisk korrespondance



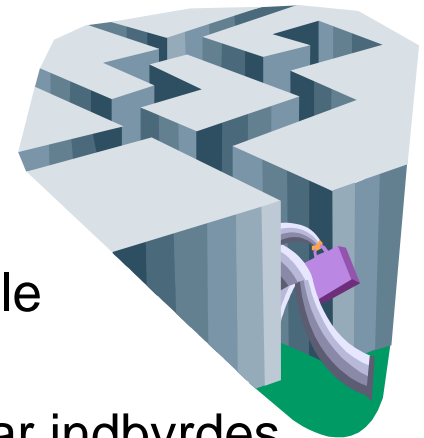
# Undervisningshold

- Kommuner:
  - Kolding
  - Vejle
  - Fredericia
  - Middelfart
- Sygehus Lillebælt
  - Personale fra Vejle, Give, Fredericia, Kolding, Middelfart
- 5 undervisningshold a 25-30 personer
  - Blandede hold fra f.eks. Kolding kommune og Kolding sgh.



# Aftaler om opfølgning

- For enkeltstående tilfælde af tvivl/fejl tager personale sygehusafd./kommune selv telefonisk kontakt
- Overordnet medarbejder for sygehus / kommune har indbyrdes kontakt ved gentagne problemstillinger
- Vigtigt at alle kender arbejdsgangene ved problemer (manuelle / IT mæssige)
- Vi mødes 1 gang årligt alle nøglepersoner til opfølgning = meget givende
- Er nu nået til, at vi kigger på indholdet af det afsendte og ikke kun antallet.



# Erfaringer

- Vigtigt med aftaler / forventningsafstemning
  - Godt med Sam:Bo + aftaler vedr. overskrifter
- Har nogen set / ageret på min besked?
  - Følelse af sikkerhed.
  - Vigtigt at skelne mellem elektronisk og manuel kvittering.
- Rart ikke at være afhængig af telefontider
- Problem ved overflytning mellem afdelinger/sygehuse
  - Tidstro
  - Forsinket/manglende avis
- Husk undervisning af nyt personale
- **INGEN UDSKRIVELSE UDEN ACCEPT**



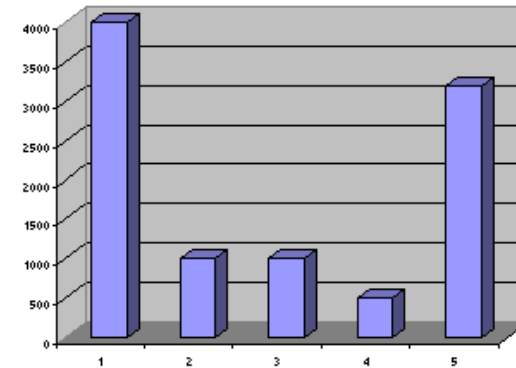
# IT overvågning ?

- Vi har ingen advarselsslamper, der blinker, hvis noget ikke fungerer
- Personalet kontakter alm. Servicedesk, hvis de oplever uregelmæssigheder
- God kontakt til EDI servicedesk i regionen
- IT-medarbejder fra sygehus/kommune tager indbyrdes kontakt



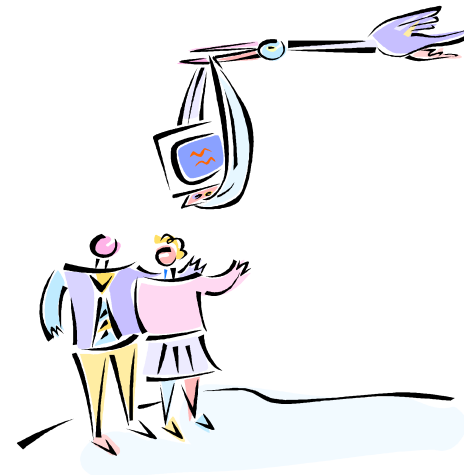
# Statistik SLB

- Pr. måned:
  - Korrespondancer sendt ca. 4000
    - Ca. 1000 hver til Vejle/Kolding kommuner
    - Ca. 1400 med overskrift "Forløbsplan"
    - Ca. 500 med "forkert" overskrift
  - Korrespondancer modtaget ca. 3200
  - Negative kvitteringer modtaget 0-5 pr. måned
    - Oftest pga. erstatningscpr eller testpatienter



# Sam:Sund

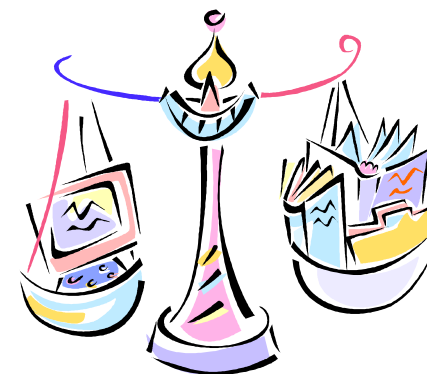
- Børneafdeling, obstetrisk afdeling og sundhedspleje har ”efterlignet”
  - Har lavet samarbejdsaftaler
  - Sender elektronisk korrespondance som udskrivningsrapporter, beskeder ved sårbare familier og lign.



# Fase 3 fra korrespondance til standard

## Udfordringer

- Ændret arbejdsgange
  - ”hvorfør skal jeg det, det fungerer jo fint”
- Har været vant til ”fritekst”
- Kwittering for læst forløbsplan
- Løbende korrespondance
- (Økonomi)



## Fordele

- ”Ført” nemmere igennem opbygningen
- Hurtigere ens forståelse mellem sektorerne