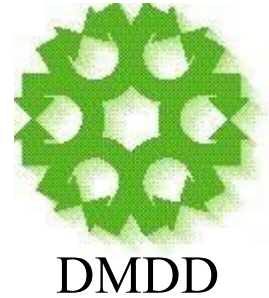


Remindermodul

Ifm Webreq - og som generel service inden for Sundhedsvæsenet

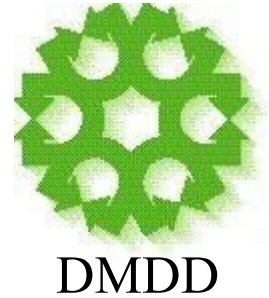


- **Diverse "almindelige" remindere**
 - Gule sedler
 - Kalendere med "overvågning"
 - To do lister - i forskellige sammenhænge
 - Huskefunktioner ifm forskellige arbejdsgange i forskellige programmer
 - I-Phones, HTC'ere og tablets
- **"Normale" remindere ved forskellige slags bestilte undersøgelser**
 - Prøve taget - kommer der svar ?
 - Henvisning sendt - kommer der epikrise ?
 - Generelt: Instruks givet - sker der noget ?
- **"Særlige remindere" - tværsektorielle og evt. patientinvolverende**
 - Særlige remindere, der er relevant for mange sundhedsfaglige partnere - så længe forløbet står på
 - Remindere, hvor patienten er en aktiv del af forløbet - indsender f.eks. jævnligt prøver og/eller resultater



Remindermodul

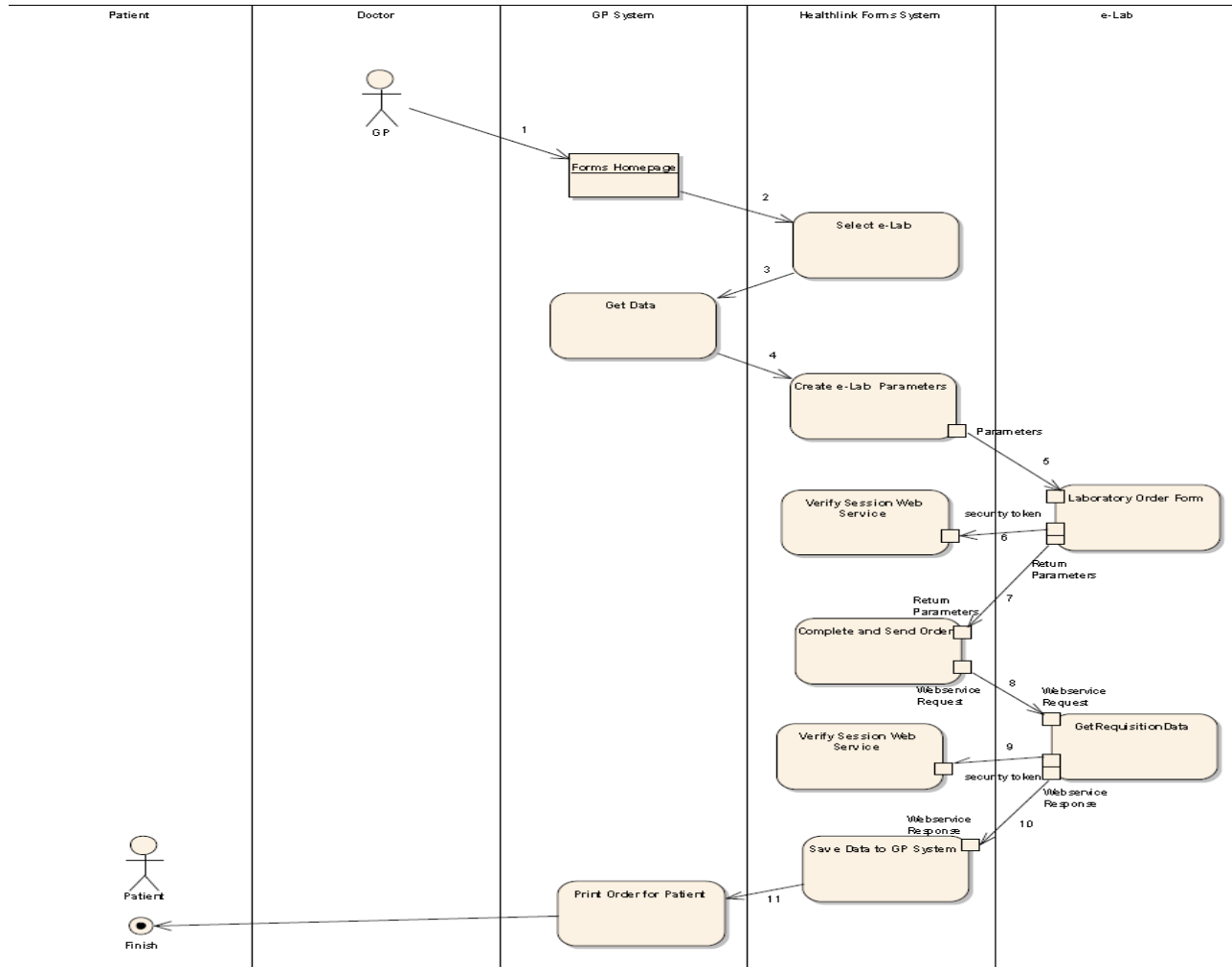
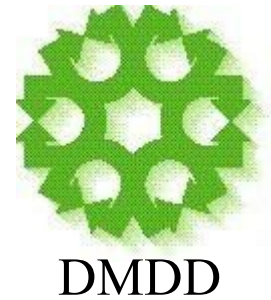
Specielt i Webreq - funktioner, der anvendes i NZ i dag



- **Løsningen fungerer i hovedtræk således:**
- Parametre sendes over til Webreq analogt med DK via et Wrapper-modul
- Når rekvisitionen er færdig, sendes besked tilbage til via Wrapper-modul til lægesystemet med:
 - 1) Hvad er der lavet ?
 - 2) Hvad skal der holdes øje med generelt ?
 - 3) Hvad skal der holdes øje med specielt ?
- **Hvad kan sættes op af rekvirenten i backend af Webreq ?**
 - 1) Skal reminderfunktionen overhovedet være sat i funktion på rekvirenten
 - 2) Hvor mange dage skal der gå, inden rekvirenten får en reminder-alert på svar, generelt
 - 3) Hvad skal jeg evt. holde øje med specielt - på analyseniveau
- **Hvad kan sættes op af laboratoriet i backend af Webreq ?**
 - Hvor lang tid skal der gå inden laboratoriet får en reminder på at de ikke har besvaret rekvisitionen

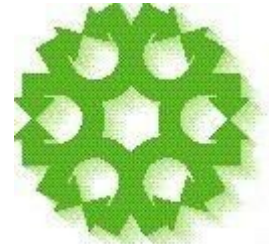
Remindermodul

Specielt i Webreq - skematisk flow fra lægesystem i NZ i dag



Remindermodul

Specielt i Webreq - rekvirentens muligheder i NZ i dag



DMDD

PMS/EMR Task Generation Options

Default task overdue period (days) 28

Generate tasks for

All tests

OR

Specified tests only (specify below)

Test code	Short name	Overdue period (days)
TROP	Troponin T	1
HIST	Histology sample	28
CECY	Surepath	28

Mock-up of how the screen could look in eLab

Remindermodul

Specielt i Webreq - laboratoriets muligheder i NZ i dag

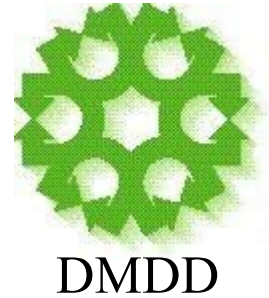


Print barcode if Home Visit
 Print barcode on aliquot label
Lab.DefaultTaskReminder
7
Laboratory edited (date)

Requester.UseDefaultTask
 Active
Requester.DefaultTaskReminder
Requester.SpecialTestTasksReminder
RNZ0196;1;

Remindermodul

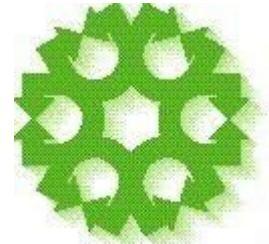
Specielt i Webreq - oversigtsbillede i back-end i NZ i dag



Medical centre	All tests?	Overdue period	Specified tests/Exceptions
Island Bay Medical Centre	N	N/A	TROP (1 day) HIST (14 days) CECY (14 days)
Brooklyn Health Centre	Y	28 days	HIST (28 days) CECY (28 days)
Capital Care	Y	14 days	HIST (28 days) CECY (28 days)
Raumati Road	Y	14 days	HIST (14 days) CECY (14 days)
Cammack & Evans	N	N/A	HIST (21 days) CECY (21 days)
Waikanae Health Centre	N	N/A	HIST (28 days) CECY (28 days)
Team Medical	Y	7 days	HIST (28 days) CECY (28 days)

Remindermodul

Specielt i Webreq - dataformat i NZ i dag

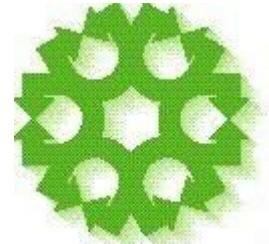


DMDD

Name	Type	Opt	Description
code	string	O	Concept ID of this action if defined in the data dictionary.
dueDate	dateTime	R	The date and time that the task is scheduled for.
taskDescription	string	R	A description of the task.
recurrenceInterval	positiveInteger	O	The interval between recurrences. Used to calculate subsequent due dates for task. If empty, it is a non-recurring task.
intervalUnit	string	C	A unit for the recurrenceInterval from the following list {days; weeks; months; years}. Required if value provided for recurrenceInterval.
complete	boolean	O	"true" if the task is also considered completed today. (Default=false).

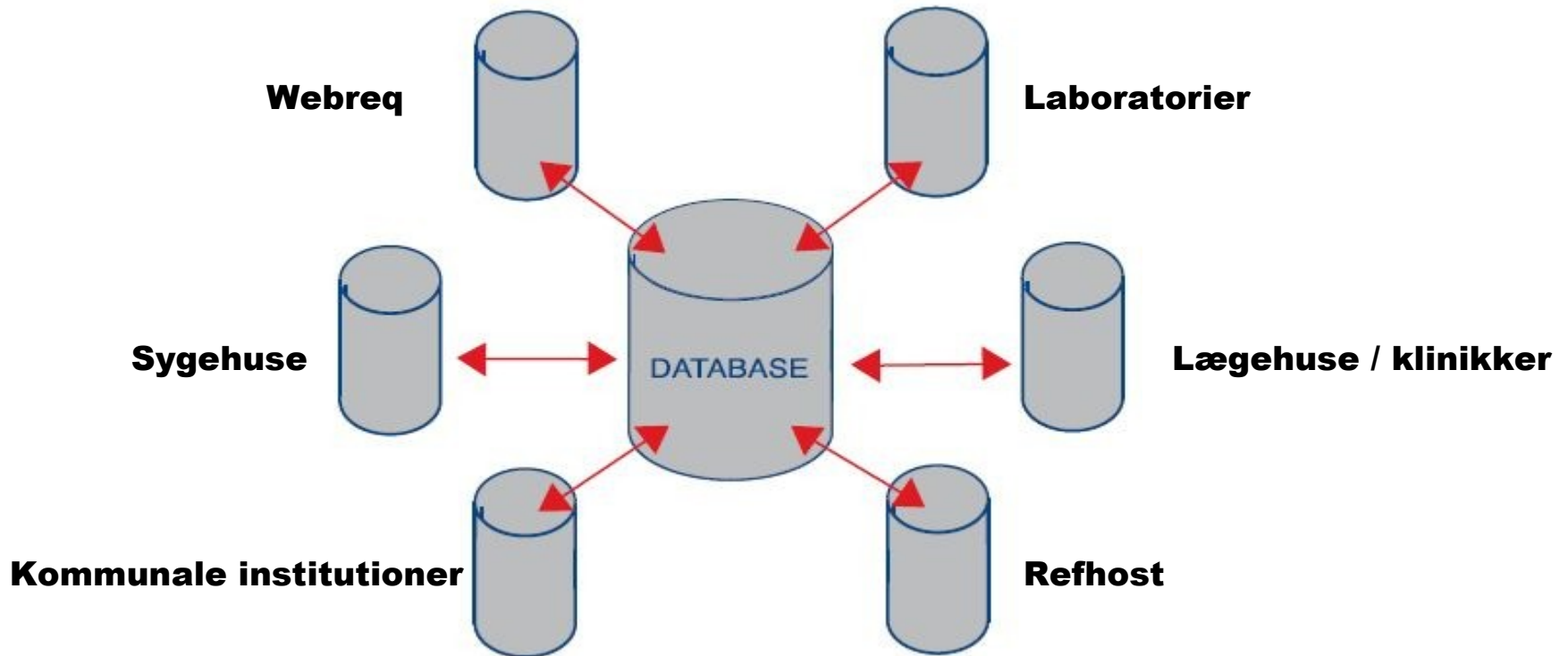
Remindermodul

Generel reminderservice i Sundhedsvæsenet - hvad skal der til ?



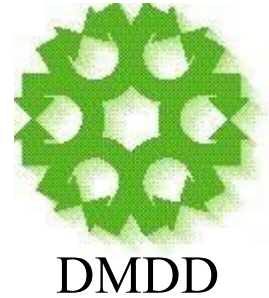
DMDD

- **Central database service**



Remindermodul

Generel reminderservice i Sundhedsvæsenet - hvad skal der til ?



- **Central serverfunktion med**

- Webadgang for backendfunktioner
- Webadgang for "afsendere", "modtagere" og patienter

- **Kommunikation:**

- Webservices og webinterface til alle indmelde-, afmelde- og opslagsfunktioner

- **Dataindhold for remindere skal som minimum håndtere:**

- Afsender skal kunne sætte en / flere modtagere på - og en tvungen til at kvittere !
- Startdato
- Prioriteringsmulighed
- Escaleringsmulighed
- Patienten skal kunne være involveret - evt. med patientdelay
- Tekst / kommentarer
- Affødt af tekst
- Affødt af "løbenummer" - f.eks. rekvisitionsnummer
- Affødt af "uuid" - f.eks. Meddelelses_ID
- Affødt af anden ref

- **Adviseringsfunktioner:**

- "Afsender" – advisering
- "Modtager" – advisering
- Patient – advisering
- EDI, SMS, Email - evt. andet