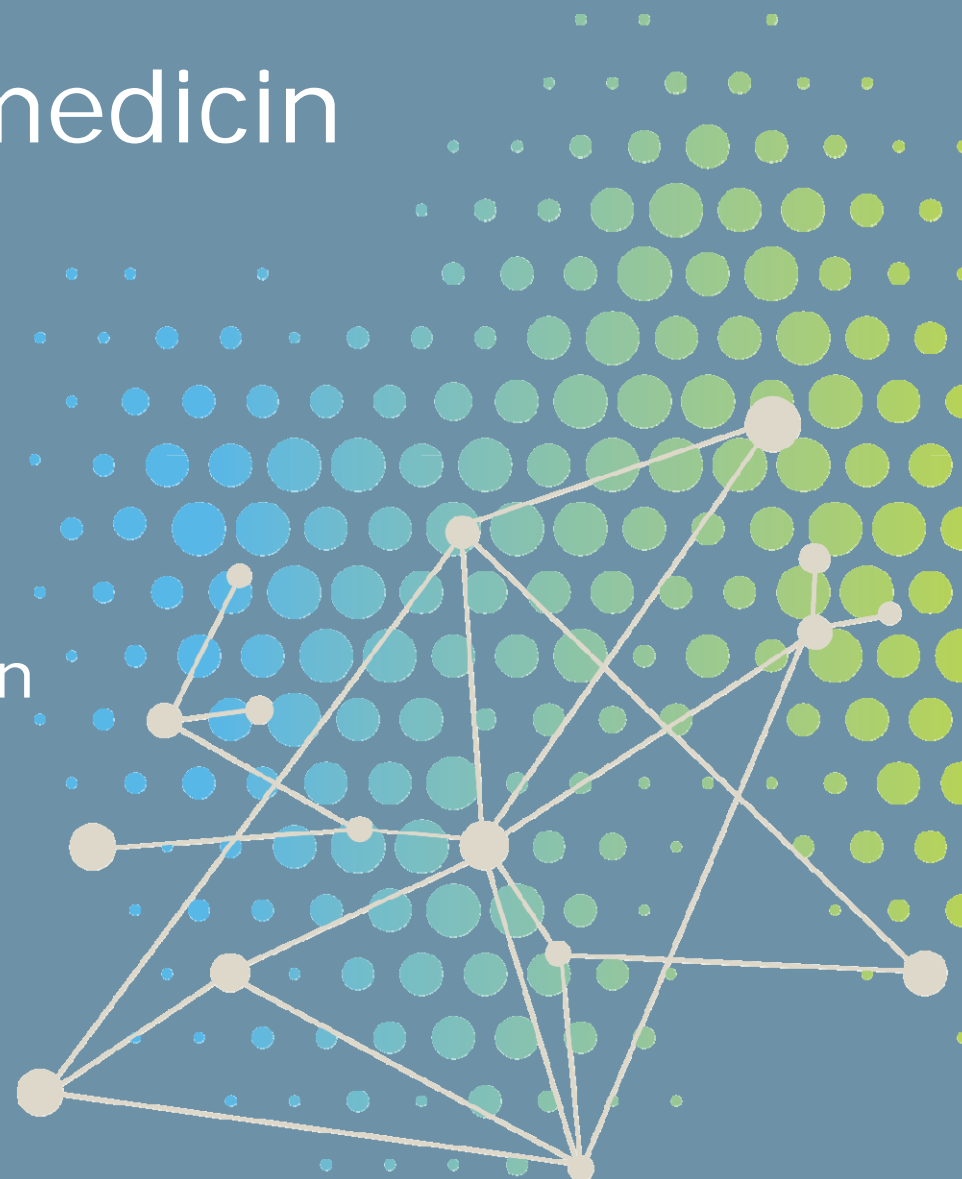


# Center for Telemedicin

Input til PHMR-standarden

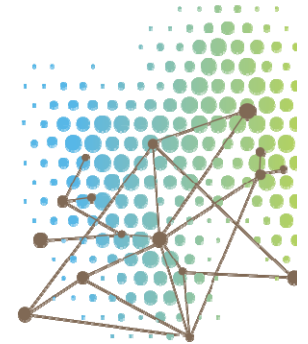
Erfaringer fra klinikken  
i Region Midtjylland

Januar 2014



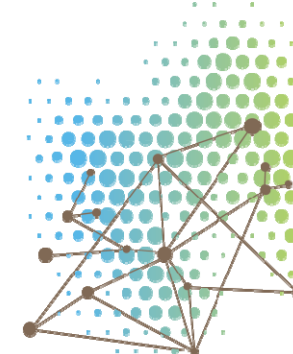
## Erfaringer klinikken

Klinikere der dagligt arbejder med Telemedicin i Region Midtjylland mødtes den 10.01.14, hvor der blev taget udgangspunkt i Formålet i projektbeskrivelsen for PHMR:



Formålet med de forskellige parters deltagelse er at gøre brug af deres erfaringer i forhold til arbejdet med standarder for hjemmemonitorering og derved modtage input til den danske profilering af PHMR-standarden

Efterfølgende følger de opmærksomhedspunkter, der var i fokus på mødet



## Identifikation og Log-in

- Sundhedspersonale identificeres ved titel/fulde navn (arbejdssted ses evt. ved en tool-tip)
  - Brugernavn (kode) / Digital signatur
- Borger identificeres med CPR og navn
  - Brugernavn (kode) / NemID
- 3. person (pårørende etc.) identificeres ved tilhørsforhold (borger giver fuldmagt til pårørende)
  - NemID

Central vedligeholdelse af identifikation

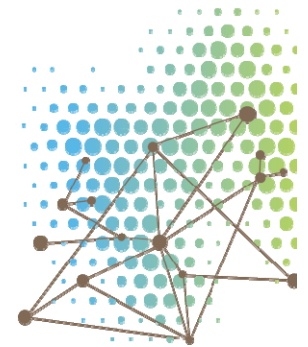
Log-in for sundhedspersonale foregår via Log-in til EPJ

Muligt at køre log i forhold til identifikationer og log-in

# Inddata – målinger / billeder

Eksempler på målinger

- BT/Puls, Blodsukker, INR, CRP
- Vægt, omfangsmål
- Temperatur
- Smertescore
- Volumen
- Respirationsfrekvens
- Audiologi
- Pacemaker
- TOKS, Ilt/saturation, lungefunktion
- Hgb-a1c
  - Automatisk feed-back, når patienten har behov for en ny kontrol ud fra målingerne
  
- CTG
- Instruktionsvideo
- Videobilleder
- Billeder



# Krav til målinger / billeder

- Godkendt apparatur
- Godkendte enheder
- Godkendte grænseværdier
  
- Hvem har målt
  - Måling har borger eller pårørende selv indtastet
  - Måling gået direkte fra apparat
  
- Målinger skulle kunne ses som gennemsnitsværdier, grafer, tabeller
  
- Ikke være muligt at overføre data med manglende kvalitet, fx hvis data fra et ikke godkendt apparatur forsøges at bliver overført til EPJ



# Klassifikationer

- NIP-registrering
- MRC-grad – Goal guideline
- SKS-klassifikation, herunder ICD-10
- DAK-E datafangst (som praktiserende læger benytter)
- Snomed CT



# Dokumenter

- Medicin
- Strukturering af "prosatekst"
  - Scoringer ud fra teksten
- Spørgeskema
- Kommunikation
- Træningsprogram
- Læringsmoduler



# Grænseflader

Data direkte ind i

- MidtEPJ
- Kvalitetsdatabaser

Data udveksle direkte med

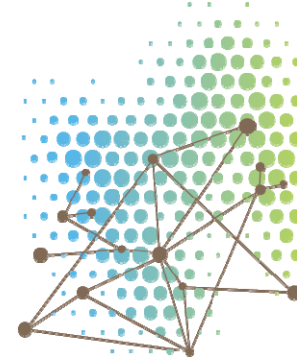
- Praktiserende læger og speciallæger
- Kommuner
  
- Telemedicinske data tilgås via MidtEPJ
  
- Præsentationen af data udvælges
  - fx gennemsnit af en måletype





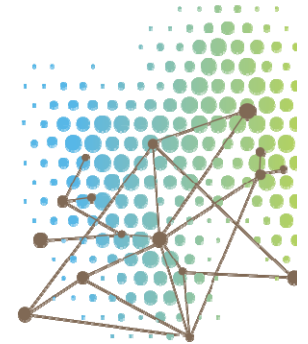
## "Eksempler på Alarmer"

- Hvilke data skal "jeg" forholde mig til (både sundhedspersonale og borger)
- Juridisk forpligtigelse
  - Sundhedspersonale og borger
- Beskrivelse af hvilke data, der skal ageres på
  - Ingen automatisk tjek fra hospitalets side
- Forventninger til
  - Udstyr og manglende målinger
  - Hvornår er målinger modtaget



## Uddata / Visning af data

- Differentierede visninger for sundhedspersoner og borgere
  - Rapporter – selv definere, evt. sortere data fra
  - Visning på dansk og engelsk
    - Mulighed for at skifte mellem sprog
  - Overblik (selvvalgt opsætning)
  - Kunne se data fra andre sektorer, fx egen læge
  - Patienten skal kunne se data tidstro
  - Mulighed for sortering i data
  - Søge på enkelte data
  - Grafer – kombinere flere variabler
  - CPR indikerer mand/kvinde (ikke køn)
  - Laboratoriesvar skal kunne ses af patienten
  - Præsenteres for manglende målinger, både sundhedspersonale og borger
- 
- Borger have mulighed for at printe sin rapport



# Klinikergruppen Telemedicin Region Midtjylland

Konsulent Lisbeth Nicolajsen, Koncern HR, Region Midtjylland  
[lisnic@rm.dk](mailto:lisnic@rm.dk)

