

1. Velkommen
 2. Siden sidst
 3. Status på alle 12 laboratoriemedicinprojekter
- Sådan gik det.** <http://www.medcom.dk/wm111367>.

a. D1 WebReq afsluttes nu – Alle laboratorier og næsten alle blodbanker er nu med.

b. D2 Sendesedler. Del af pejlemærke 2012.

Mange er i gang. Hvad gør I for at få alle med nu? Vi viser aktuel status.

OPGAVE: jeres planer for fuld udrulning. Herunder specielt til:

KPLL, SSI, Unilabs, Dianalund,

Mellem jeres klinisk biokemiske og klinisk mikrobiologiske laboratorier,

Mellem jeres klinisk biokemiske og klinisk immunologiske laboratorier.

c. D3 Rekvissionshotellet, webservice.

Erfaringer fra RM og RN med SKS-koder/SOR-koder. Skal vi skifte og hvordan?

OPGAVE: Hvornår har I alle afdelinger med?

d. D4 Svar mellem laboratorier

Alle, der sender rekvisitioner, ser ud til at kunne modtage svar tilbage.

Hvad med svar fra SSI? Alle mangler!

OPGAVE: Hvornår har I SSI, Unilabs, RefLab, Philadelfia og andre med?

e. D5 Producent og Producentkode.

Er afsluttet – flot

f. D6 Kortnavne

Er færdiggjort. Hør om videre forløb i MC8-planerne

g. D7 Vejledninger

Alle skal med, også på analyser, hvor I ikke har vejledninger

OPGAVE: Medtag datoer for publicering af de laboratorier, I mangler

.



h. D8 Nationale PrøveNumre

Er taget i brug flere steder. Projektet færdigt.

***OPGAVE:** Dato for ibrugtagning i jeres laboratorier.*

i. D9 WebQuality

Er taget i brug flere steder, men mange mangler.

DSKB-fagligt udvalg samler data ind og udstiller dem. Vises af Helle Hesthaven

j. D 10 Laboratoriesvarportalen

Er sat i drift. Demo.

Hvad skal ændres? Svartider? Hvad kommer med i 2012?

***OPGAVE:** Regional kontaktperson til brugergruppen og til labsvarportalen ønskes
Hvornår overgår I til XRPT01- Det gode KKA-opslag?*

k. D11 Glasmodtagelse

Vi har lavet en video, der viser løsningen. Projektet sluttes

l. D14 Laboratoriesvar i WebReq

Projektet afventer FMK-adgangsløsning i lægesystemerne.

Vi viser, hvordan det ser ud. - **Det er ikke lavet i WebReq**

4. Laboratorieprojekterne i forhold til Pejlemærke 2012

I 2012 skal regionerne kunne alle MedCom-meddelelserne. Hvor kommer Laboratorieprojekterne ind, og hvordan organiserer vi dem sammen med jer? - **Senere Gitte**

5. MC8-laboratorieprojekter

- Hvad forventes at blive sat i gang?**
- Hvem skal repræsentere jer i MC8?**

.



MC7 PROJEKTLEDERMØDE

2. Siden sidst

Region Syddanmark, Region Sjælland

- NPN – Nationaleprøvenummer
- NKN – Nationalekortnavne
- Labsvarportalen kun en server pr. region
- XRPT01 – lægerne kan hente svar til eget Lægesystem

Prosang tester

- Kan modtage rekvisitioner
- Kan ikke sende svar endnu



DELPROJEKT 1

MC7 PROJEKTLEDERMØDE

3. WebReq

Tidsplaner aktuel status

Delprojekt 1	WEBREQ videreudvikling								
	Økonomi og samarbejdsaftale på plads	Udpeg projektleder	Tilslut blodbank/immunologisk afd.	Udvalgt WebReq dimineringsgruppe	Udvalgt regional ergrupperepæsentant	Udvalgt halvårlige møder	Udvalgt regionale ønsker	Udvalgt blanketter tilbydes	Udvalgt blanketter tages i brug
Status 1.12 2011									
NJYLLAND – Gul tester Prosang									
RSJÆLLAND – Røde, gule observatør status !									
RMIDT								fravalg	
RSYDDK								fravalg	
RSJÆLL	obs	obs			obs				
RHOVEDST								fravalg	
KPLL			ej rel					fravalg	



MC7 PROJEKTLEDERMØDE

		Delprojekt 1-WebReq udbredelse					
November 2011		WebReq			Estimeret % dækning		
		ANTAL			% af mulige		
		KBA / KIA	Mikrobio	Patologi	KBA / KIA	Mikrobio	Patologi
Hovedstaden	SSI	8092			30%		
	KPLL	82088			100%		
	Frederiksberg	5179			100%		
	Hillerød	11704	5785	6136	100%	100%	100%
	Helsingør	9429			100%		
	Frederikssund	8072			100%		
	Rønne	3909			100%		
	Herlev		9259	5401		85%	85%
	Hvidovre		29159	9033		95%	95%
	Bispebjerg			1752			95%
	Hamlet Søborg	1061			5%		
	Rigshosp. kl. immun.afd.	1074					
	Reflab ApS	57			1%		
	Kbh amt private patol			2451			40%
Sjælland	Holbæk	5976			98%		
	Ringsted	4561			98%		
	Kalundborg	4139			98%		
	Filadelfia	70			98%		
	Roskilde	11750		3290	98%		98%
	Køge	13648			98%		
	Faxe	1022			98%		
	Næstved	8016		2691	98%	98%	98%
	Nykøbing F	9783	800		98%	98%	
	Nakskov				98%		
	Slagelse	7238	10462	2796	98%	98%	98%
Syddanmark	Odense	25152	11394	5383	98%	98%	98%
	OUH-Odense Klin.Immun.	1759					
	Svendborg	9787			98%		
	Kolding	7523			100%		
	Sønderborg	22644	4097	2776	98%	98%	98%
	Esbjerg	19699	2908	2130	98%	98%	98%
	Fredericia	7700			98%		
	Nyborg	1712			98%		
	Vejle	10611	5587	2901	98%	98%	98%
Midtjylland	Herning	13244	4649		98%	98%	
	Ringkøbing	15			98%		
	Lemvig	1031			98%		
	Holstebro	7982		1338	98%		98%
	Skive			1045	98%		98%
	Århus	30602	11112	3092	100%	100%	100%
	Århus universitet, Risskov	20			2%		
	Århus universitet, Skejby	32					
	Silkeborg	8863			100%		
	Horsens	11206			100%		
	Viborg	14901	4610		98%	98%	
Randers	16986		8487	100%		100%	
Nordjylland	Ålborg	31543	13200	5492	98%	98%	98%
	Thisted	6095			98%		
	Hjørring	14993		910	98%		98%
Forklaring							
har ikke lab.							
Ikke startet endnu							
I gang 0-50 %							
> 50 % med							

100% - projektet afsluttet



MC7 PROJEKTLEDERMØDE

WEBREQ DEL 1

Brugergruppe etableres

Blodbanker

Nødblanketter

- **Region Sjælland indført**



DELPROJEKT 2

MC7 PROJEKTLEDERMØDE

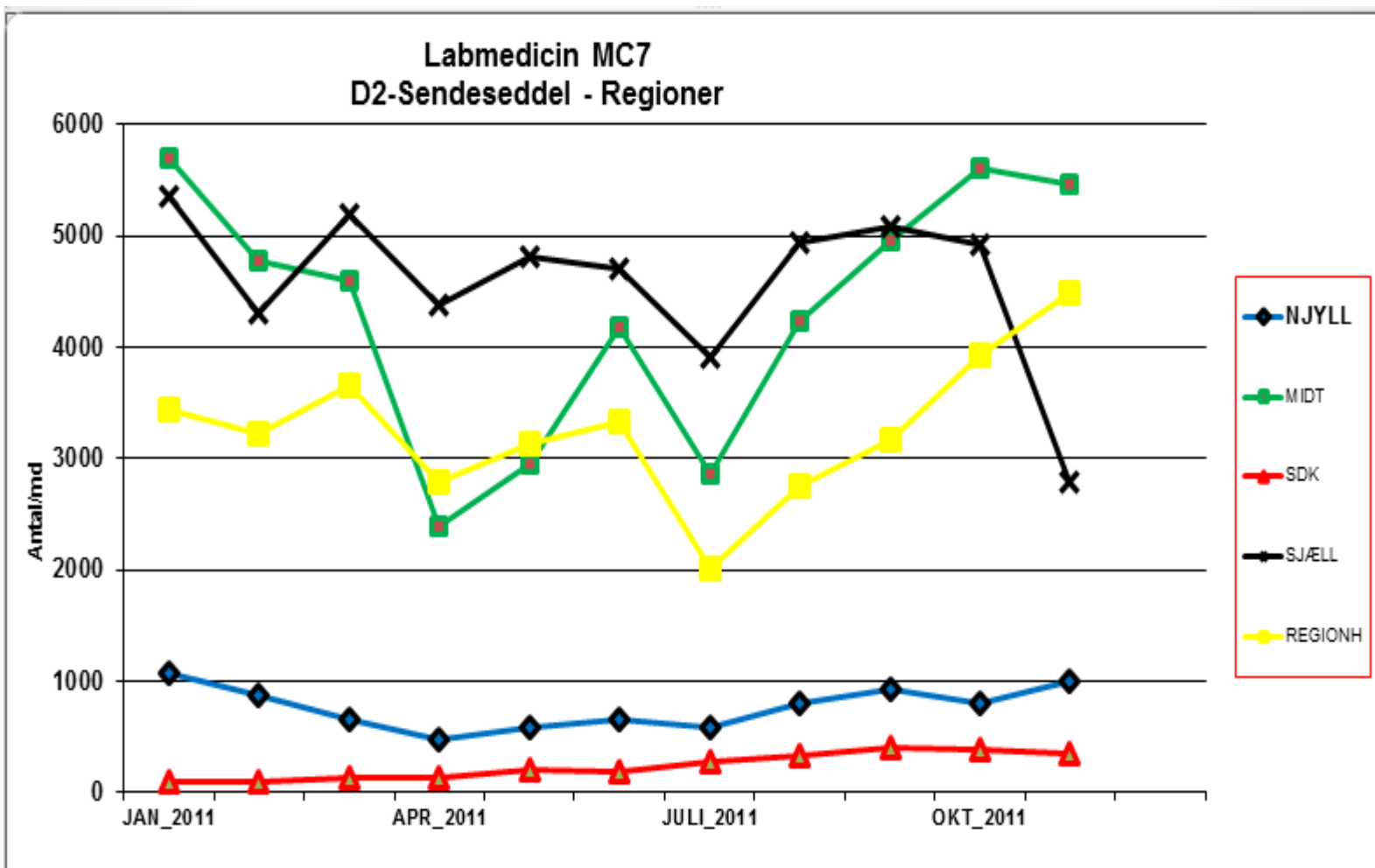
3. Sendelister Tidsplaner aktuel status

Delprojekt 2:				Elektroniske sendesedler								
Status 1.12 2011	Økonomi og samarbejdsaftale på	Udpeg projektleder	identificer lokale "sendepersoner"	Udarbejd tidsplan	Startopmøde, incl. MC	Forbered analyser til sendesedler	Bestil modulet, installer	Start 1. lab	start 2. lab	øvrige laboratorier	Temadage, MedCom	udbredelse
NJYLLAND										50%		60%
RMIDT										85%		85%
RSYDDK				2012			2012					15%
RSJÆLL	obs	obs	obs	2012	obs	obs				10%		25%
RHOVEDST				2012								25%
KPLL				2012								5%
SSI (modtage)												25%

RSJÆLLAND – Røde, gule observatør status !



MC7 PROJEKTLEDERMØDE



MC7 PROJEKTLEDERMØDE

SENDELISTER DEL2

Statistik

OPGAVER

Hvad gør I: Pejlemærke 2012 (Alle MedCom's standarder tages i brug)

Fra Regioner og KPLL:

Til - SSI

Til - Unilabs

Til - Dianalund

Til - Mikrobiologisk afd

Til - Blodbanker



DELPROJEKT 3

MC7 PROJEKTLEDERMØDE

3. Rekvisitionshotellet

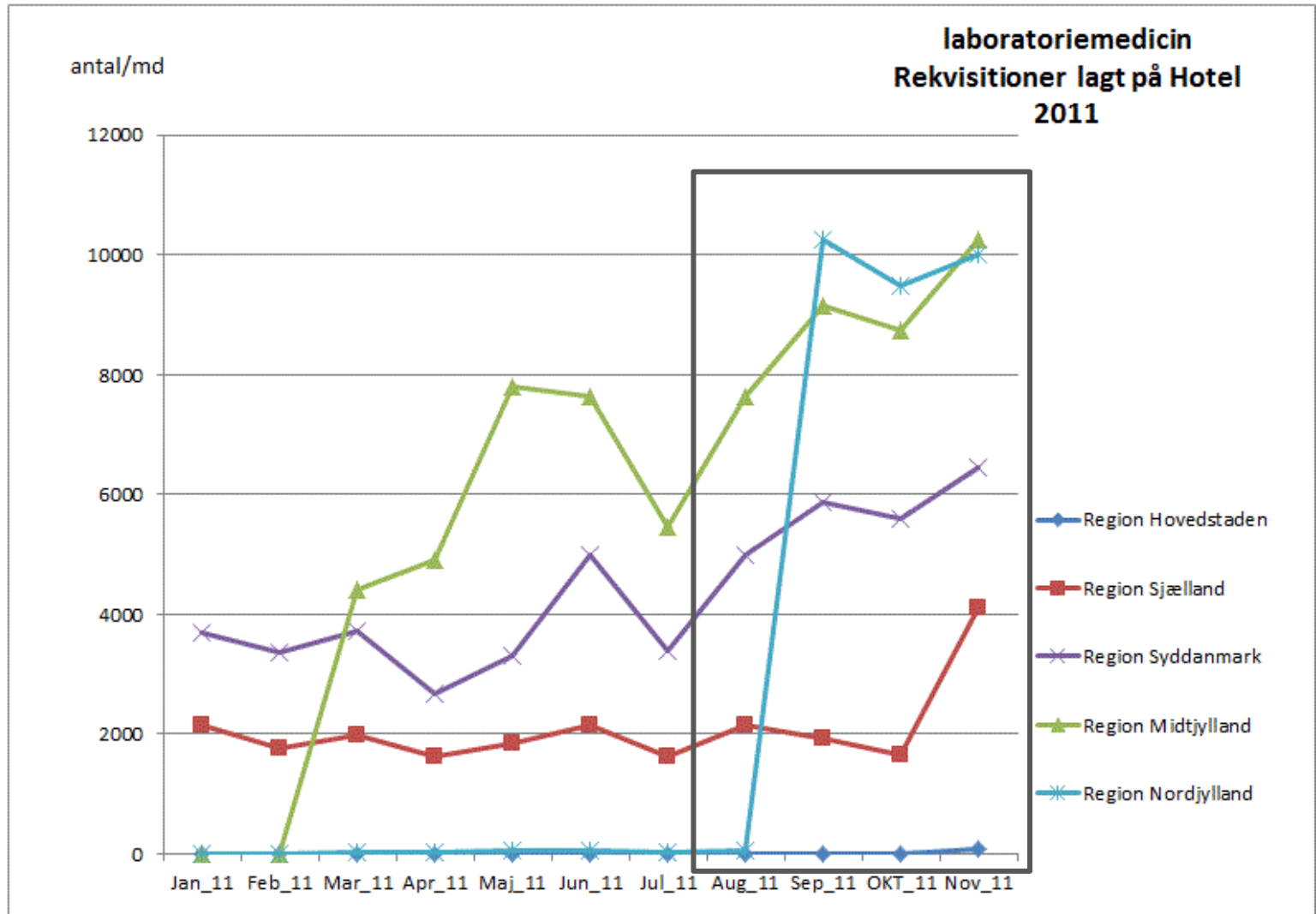
Tidsplaner aktuel status

RSJÆLLAND – gule observatør status !

Delprojekt 3:		Rekvisition fra sygehuse til rekvisitionshotel								
Status 1.12 2011		Økonomi og samarbejdsaftale indlås	Udpeg projektleder	Udarbejd tidsplan	Bestil modulet, installer	Opret lab i webregi	Indmønter læger/speciallæger om rekvisitionshotellet	Pilot + udbredelse	Temadage, MedCom	Udbredelse
NJYLLAND										80%
RMIDT										75%
RSYDDK				2012	2012	gl sys		2012		10%
RSJÆLL	obs	obs		2012	2012	gl sys		2012		5%
RHOVEDST										0%
KPLL (hente)										0%



MC7 PROJEKTLEDERMØDE



MC7 PROJEKTLEDERMØDE

November 2011
Rekvisioner sygehus til Hotel

Delprojekt 3	FRA	TIL	WebReq. Hotel	Percent af
				mulige
Region Nordjylland	Aalborg		7818	100%
	Thisted		91	5%
	Hjørring		2110	100%
Region Nordjylland total				10019
Region Hovedstaden	Frederiksberg		89	5%
Region Hovedstaden total				89
Region Sjælland	Nykøbing F		544	30%
	Næstved		859	48%
	Roskilde		1500	83%
	Køge		500	28%
	Slagelse		161	9%
	Holbæk		382	21%
	Dianalund		113	6%
	Kalundborg		52	3%
Region Sjælland total				4111
Region Midtjylland	Herning		768	43%
	Holstebro		1298	72%
	Horsens		481	27%
	Ringkøbing		91	5%
	Risskov		183	10%
	Randers		625	35%
	Skanderborg		30	2%
	Silkeborg		912	51%
	Viborg		2060	94%
	Skive		651	36%
	Århus C		2488	100%
Århus N		669	27%	
Region Midtjylland total				10256
Region Syddanmark	Esbjerg		2508	139%
	Fredericia		141	8%
	Sønderborg		2761	100%
	Kolding		355	20%
	Svendborg		1	0%
	Vejle		674	37%
Region Syddanmark total				6440
Sum			30.915	

Antal sendte

0



MC7 PROJEKTLEDERMØDE

REKVISITIONSHOTELLET DEL3

SOR/SKS koder problematik - Helle

Indledende møde er afholdt.

- Medcom skriver til alle laboratoriesystemleverandører
- Planlægningsmøde i Medcom regi til overgang (i 2012)

OPGAVER

Hvornår har I alle afdelinger med?



DELPROJEKT 4

MC7 PROJEKTLEDERMØDE

3. Svar mellem laboratorier

Tidsplaner aktuel status

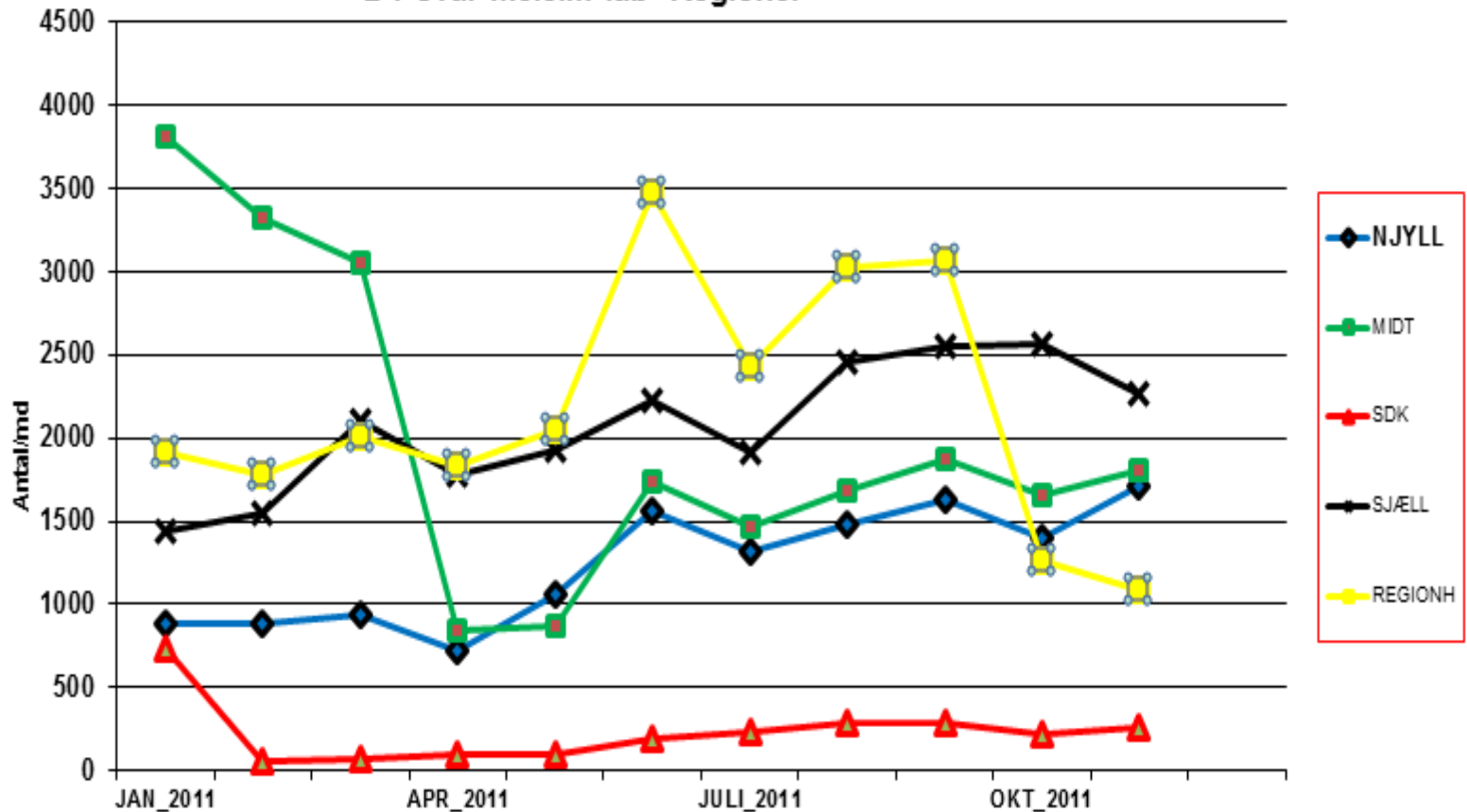
RSJÆLLAND – gule observatør status !

Delprojekt 4	Laboratoriesvar mellem laboratorier											
Status 1.12 2011	Økonomi og samarbejdsaftale på	Udpeg projektleder	identificer lokale "sendepersoner"	Udarbejd tidsplan	Startopmøde, incl. MC	Gennemgå sendepøver, lav liste.	Bestil modulet, installer	Start 1. lab	start 2. lab	øvrige laboratorier	Temadage , MedCom	udbredelse
NJYLLAND												50%
RMIDT												50%
RSYDDK				2012			2012					5%
RSJÆLL	obs	obs	obs	2012	obs	obs	2012					20%
RHOVEDST												15%
KPLL (modtage)												0%
SSI (sende)												20%



MC7 PROJEKTLEDERMØDE

Labmedicin MC7
D4-Svar meelm lab- Regioner



MC7 PROJEKTLEDERMØDE

SVAR MELLEM LABORATORIER DEL4

Statistik

OPGAVER

Hvornår har I alle med

Specielt SSI

Blodbanker

Dianalund

Unilabs

RefLab



DELPROJEKT 5

MC7 PROJEKTLEDERMØDE

3. Producent og producentkode

Tidsplaner aktuel status

RSJÆLLAND – gule observatør status !

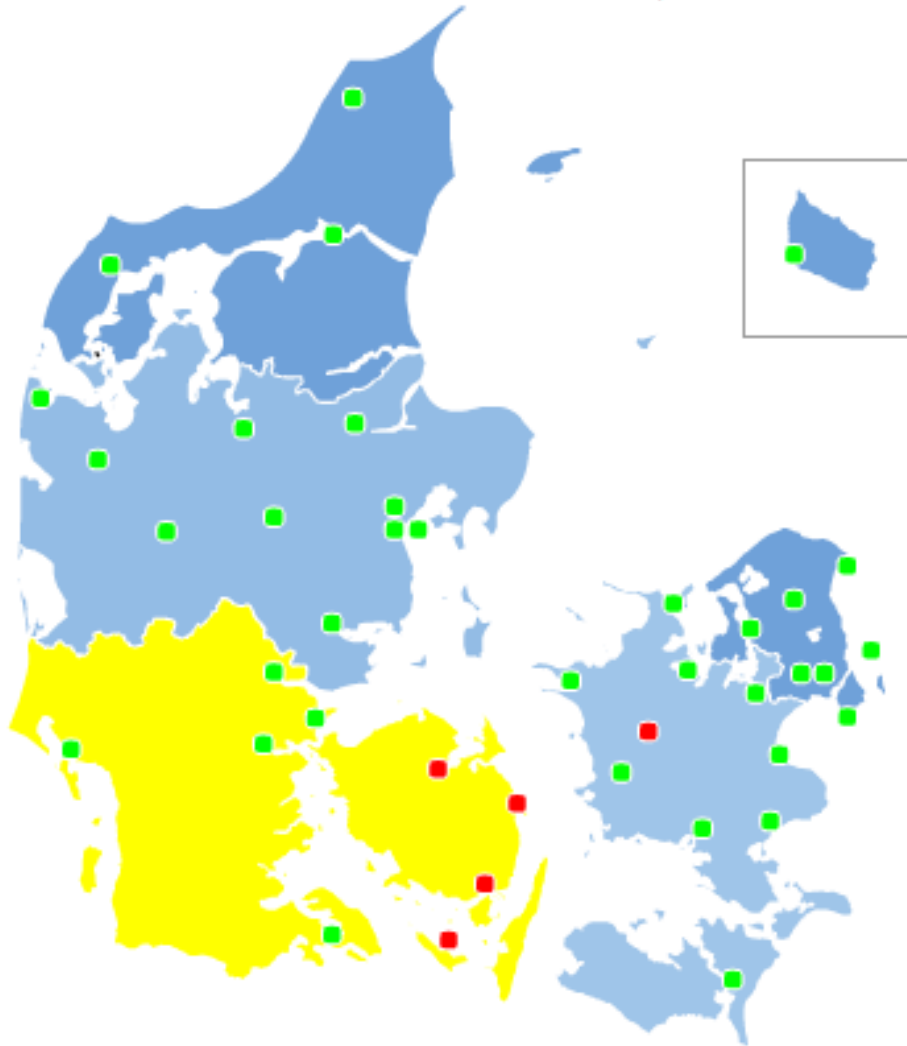
Delprojekt 5:	Producent af laboratoriesvar								udbredelse
	Økonomi og samarbejdsaftal	Udpeg projektle	Udarbejd tidsplan	Kontakt leverandør , bestil løsning	Kontakt IT afd-VANS mapning	Implementer i eget laboratoriesystem	Test hos MedCom	Temadage , MedCom	
Status 1.12 2011									
NJYLLAND									100%
RMIDT									100%
RSYDDK						fyn 2011	fyn 2012		80%
RSJÆLL	obs								100%
RHOVEDST									100%
KPLL									100%
SSI									100%



MC7 PROJEKTLEDERMØDE

5 PRODUCENT + PRODUCENTKODE

Biokemiske laboratorier, OKT 2011



MC7 PROJEKTLEDERMØDE

5 PRODUCENT + PRODUCENTKODE

Mikrobiologiske laboratorier OKT 2011



DELPROJEKT 6

MC7 PROJEKTLEDERMØDE

3. Nationale KortNavne

Tidsplaner aktuel status

RSJÆLLAND – gule observatør status !

Delprojekt 6:	Nationale KortNavne (NKN)							
Status 1.12 2011	Økonomi og samarbejdsaftale p	Udpeg projektleder	Udarbejd tidsplan	beslut opdater til kortnavne	implementer + Kontakt til alle læger-info	Tilret Webreq repertoirefil til NKN, information	Test hos MedCom	Temadage , MedCom
NJYLLAND								
RMIDT								
RSYDDK								
RSJÆLL	obs	obs						
RHOVEDST								
KPLL								
SSI								



MC7 PROJEKTLEDERMØDE

NATIONALEKORTNAVNE DEL6

Er afsluttet og indført i laboratoriesvarportalen

Region Sjælland, Region Syddanmark har indført dem i Labsys

MC8

- Indføres i WebReq
- Indføres i Lægesystemerne



DELPROJEKT 7

MC7 PROJEKTLEDERMØDE

3. Laboratorievejledninger

Tidsplaner aktuel status

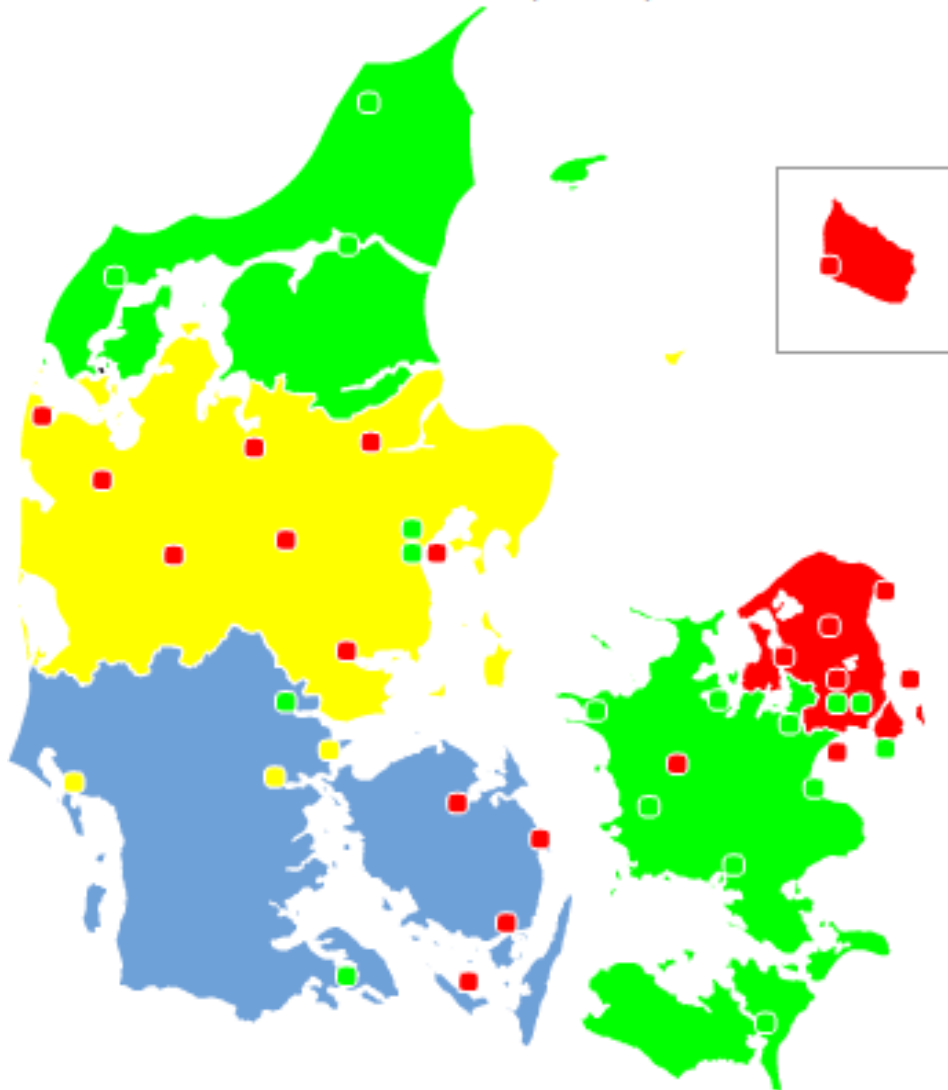
Delprojekt 7:	Laboratorievejledninger og linkportalen								udbredelse
	Økonomi og samarbejdsaftale på plads	Udpeg projektleder	Etabler national tabelserver (MedCom)	Tilret evt lab.vejledningen så de kan nås enkeltvis via URL	Lav sammenkoblingstabel	Tilret URL i WebReq når første analyser er klar	Kursus i udarbejdelse af tabel	Temadage , MedCom	
Status 1.12 2011									
NJYLLAND									100%
RMIDT									50%
RSYDDK									10%
RSJÆLL									100%
RHOVEDST									5%
KPLL									100%
SSI									100%



MC7 PROJEKTLEDERMØDE

D7 laboratoriemedicin

Vejledninger



MC7 PROJEKTLEDERMØDE

LABORATORIEVEJLEDNINGER DEL7

Oprette en dummy-side hvor der ikke findes vejledning

OPGAVER

Hvornår har I alle med ?



DELPROJEKT 8

MC7 PROJEKTLEDERMØDE

3. Nationale Prøvenumre

Tidsplaner aktuel status

RSJÆLLAND – gule observatør status !

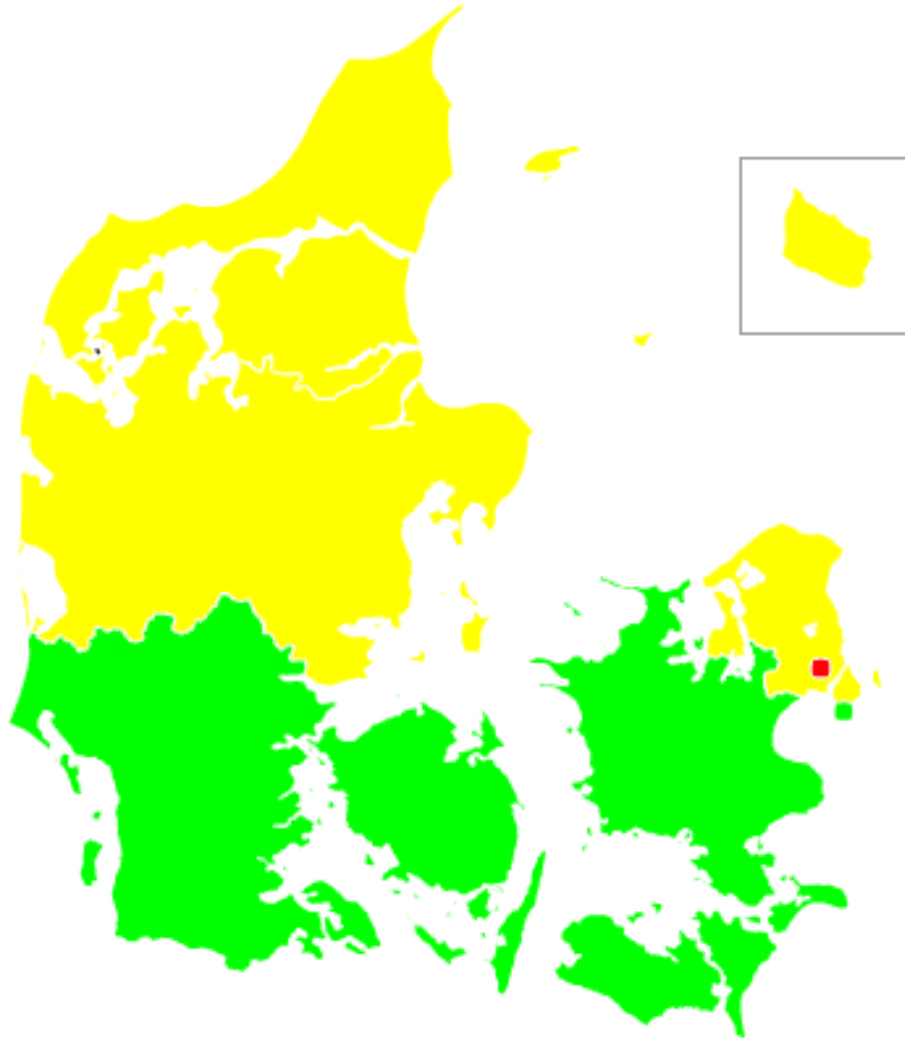
Delprojekt 8:		Nationalt laboratorieprøve nummersystem (NPN)							udbredelse
Status 1.12 2011	Fastlæg NPN (MedCo)	Økonomi og samarbejdsaftale på plads	Udpeg projektleder	Etabler national NPN server (MedCom)	Bestil modulet	test og ibrugtag modulet	Fullt anvendelse	Temadage, MedCom	
NJYLLAND						2012	2012		0%
RMIDT						2012	2012		0%
RSYDDK									75%
RSJÆLL		obs							100%
RHOVEDST						mikro	2012		5%
KPLL					ej rel	ej rel	ej rel		0%
SSI							2012		0%



MC7 PROJEKTLEDERMØDE

D8-Nationalt Prøve Nummer

Grøn = 2011, Gul = 2012



MC7 PROJEKTLEDERMØDE

NATIONALEPRØVENUMRE DEL8

Projektet færdigt

- Barcoder 128c
- Omnummerering!!!! Hvad tænker I på?

OPGAVER

Hvornår tager I det i brug hos alle ?



DELPROJEKT 9

MC7 PROJEKTLEDERMØDE

3. WebQuality

Tidsplaner aktuel status

RSJÆLLAND – gule observatør status !

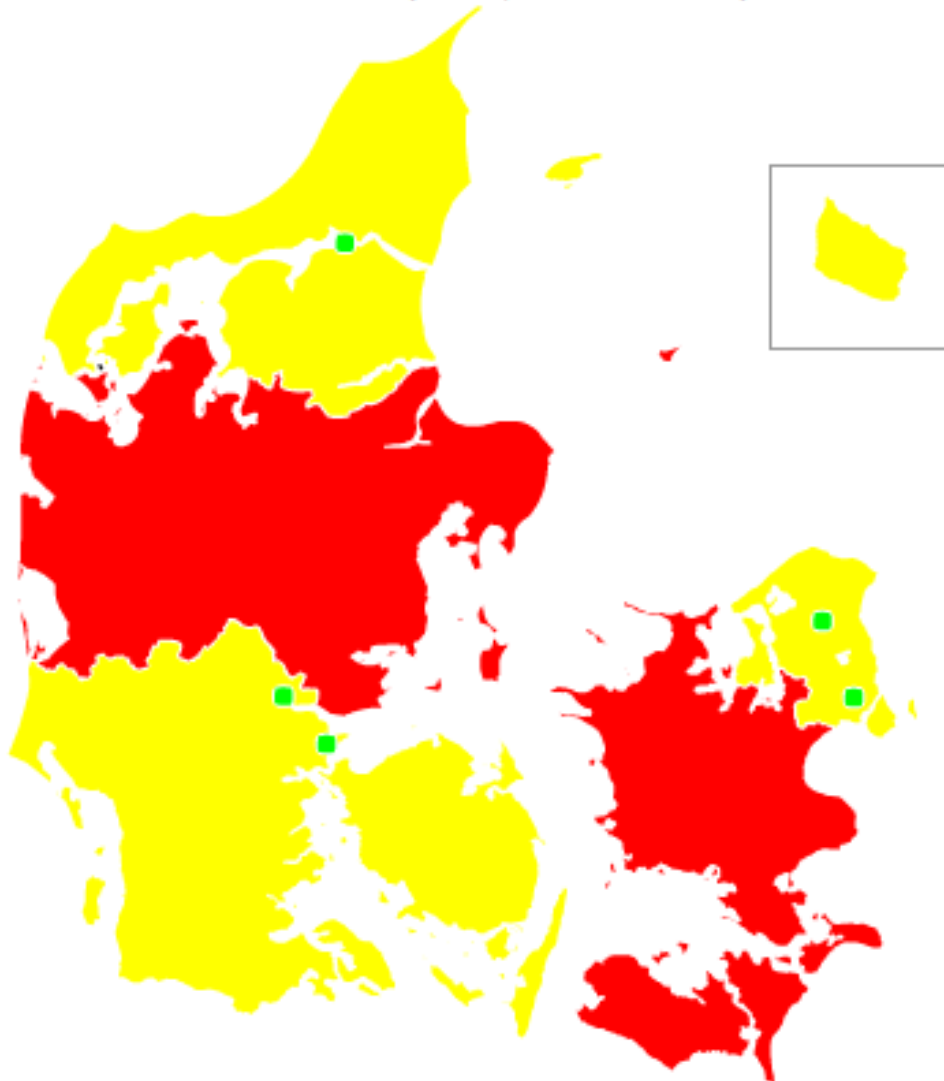
Delprojekt 9:	WebQuality								
Status 1.12 2011	Økonomi og samarbejdsaftale på p	Udpeg projektleder	Opret WebQuality analyser i WebReq	Opret WebQuality analyser i labsystemet	Test og opstart med pilotlæger	Udbredelse til alle	Offentliggør kvalitetsdata	Temadage , MedCom	udbredelse
NJYLLAND						beslutt			25%
RMIDT									0%
RSYDDK				delvis					5%
RSJÆLL	obs	obs							0%
RHOVEDST									5%
KPLL									25%



MC7 PROJEKTLEDERMØDE

D9-WebQuality

Gul = piloter, Rød = Deltager ikke



MC7 PROJEKTLEDERMØDE

WEBQUALITY DEL9

Lægeforeningen-fagligt udvalg opsamler data fra Region Nordjylland

- Udsendelse af ensrettede statistikker til lægerne
- Helle

Videre udvikling

Projektledere plus repræsentanter fra laboratorierne studietur til Region Nordjylland?



DELPROJEKT 10

MC7 PROJEKTLEDERMØDE

3. Laboratoriesvarportalen

Tidsplaner aktuel status

Delprojekt 10	Bedre visning af labsvar på Sundhed.dk							
Status 1.12 2011	Økonomi og samarbejdsaftale	Udpeg projektleder	Etabler forbindelse til server via SDN	Implementer XRPT - MedCom version	Informationsrunde, MedCom	Test og godkend	Paralleldrift	Fuld drift
NJYLLAND				egen			2012	2012
RMIDT				egen			2012	2012
RSYDDK								
RSJÆLL	obs							
RHOVEDST				egen			2012	2012
KPLL								2011
SSI							2012	2012
Patobank								
MIBA								

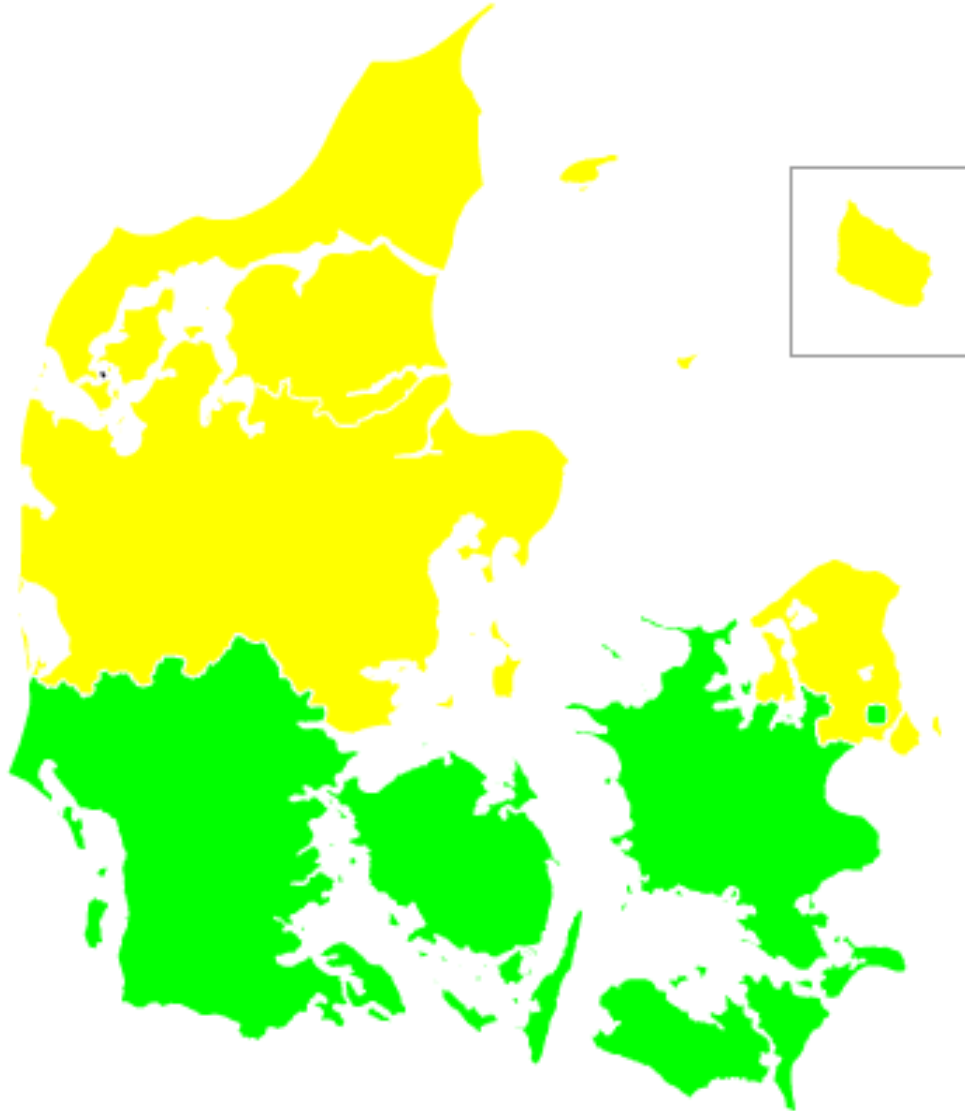
RSJÆLLAND – gule observatør status !



MC7 PROJEKTLEDERMØDE

D10_LABORATORIESVARPORTALEN

Gul = ny version 2012. Grøn = Ny version



MC7 PROJEKTLEDERMØDE

LABORATORIESVARPORTALEN DEL10

LIVE

Hvad skal ændres

- Svarhastighed
- CPR nr. med i kaldet
- IE 9.0

NYT i 2012

- Brugergruppe – hvem skal med fra jer?
 - MedCom indkalder til det 1. Brugermøde i januar 2012
- Vejledninger fra Lægehåndbogen
- Nyt Patologi – alle svar med

Opgave

XRPT01 – hvornår kan I dette?

- LABKA II ?
- KPLL er på vej



DELPROJEKT 11

MC7 PROJEKTLEDERMØDE

3. Glasmodtagelse

Tidsplaner aktuel status

RSJÆLLAND – gule observatør status !

Delprojekt 11:	Glasmodtag								udbredelse
	Økonomi og samarbejdsaftale p	Udpeg projektleder	Udarbejd tidsplan	Bestil SW løsning	Implementer, oplær personale	Vejledning til læger	Udbred til alle lab	Temadage , MedCom	
Status 31.07 2011									
NJYLLAND									80%
RMIDT									5%
RSYDDK									25%
RSJÆLL	obs	obs							0%
RHOVEDST									0%
KPLL									100%
SSI									0%



MC7 PROJEKTLEDERMØDE

D11_GLASMODTAGELSE

GRØN= anvendes på laboratoriet



MC7 PROJEKTLEDERMØDE

GLASMODTAGELSE DEL11

Projektet er afsluttet

- Video – Svendborg klinisk biokemisk afdeling



DELPROJEKT 14

MC7 PROJEKTLEDERMØDE

LABORATORIESVAR I WEBREQ DEL14

Afventer FMK adgangadministration i lægesystemer

IKKE klar i det nye WebReq



