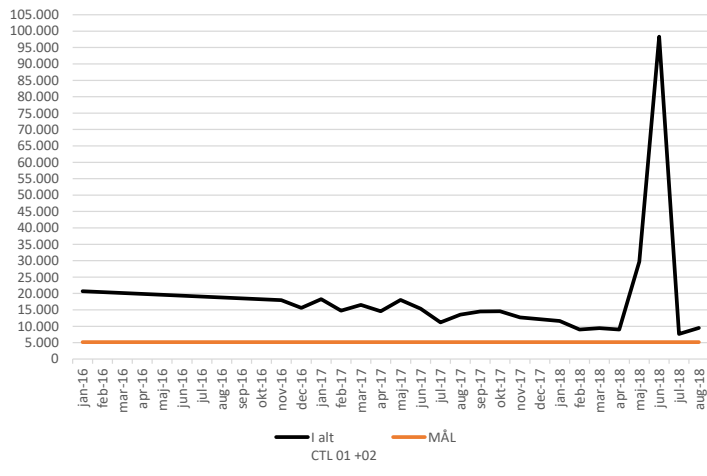


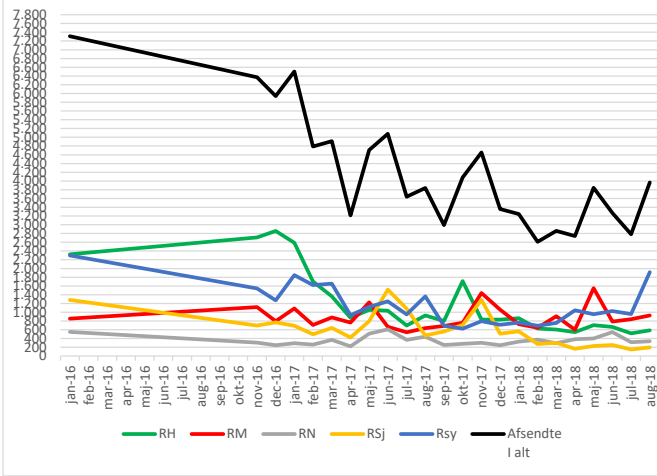
Landsdækkende statistik - samtlige afsendte negative kvitteringer

Landsdækkende statistik - samtlige afsendte negative kvitteringer						Afsendte neg. kvitteringer fra hospitaler/sygehuse						Modtagne neg. kvitteringer på hospitaler/sygehuse											
Md-År	CTL02	XCTL02	CTL01	XCTL01	CTL02 + XCTL02	CTL01+ XCTL01	Md-År	I alt CTL 01 +02	MÅL	Md-År	RH	RM	RN	RSj	Rsy	Afsendte I alt	Md-År	RH	RM	RN	RSj	Rsy	Modtagne I alt
jan-16	12.211	2.338	5.862	246	14.549	6.108	jan-16	20.657	5.164	jan-16	2.324	855	552	1.280	2.298	7.309	jan-16	1.842	628	156	3.193	2.109	7.928
nov-16	12.274	416	5.155	89	12.690	5.244	nov-16	17.934	5.164	nov-16	2.711	1.116	305	695	1.546	6.373	nov-16	3.000	726	254	3.226	1.290	8.496
dec-16	10.084	267	5.185	77	10.351	5.262	dec-16	15.613	5.164	dec-16	2.858	795	246	767	1.274	5.940	dec-16	2.414	530	97	3.213	952	7.206
jan-17	12.458	654	5.034	90	13.112	5.124	jan-17	18.236	5.164	jan-17	2.586	1.085	291	693	1.849	6.504	jan-17	2.854	857	105	3.499	1.119	8.434
feb-17	10.207	336	4.210	4	10.543	4.214	feb-17	14.757	5.164	feb-17	1.703	710	262	495	1.620	4.790	feb-17	2.783	547	79	3.082	1.093	7.584
mar-17	11.522	272	4.684	5	11.794	4.689	mar-17	16.483	5.164	mar-17	1.365	880	371	640	1.655	4.911	mar-17	1.763	1.424	125	3.400	2.223	8.935
apr-17	10.341	409	3.796	0	10.750	3.796	apr-17	14.546	5.164	apr-17	875	762	221	423	933	3.214	apr-17	1.044	1.104	56	2.697	1.241	6.142
maj-17	11.687	1.386	4.940	0	13.073	4.940	maj-17	18.013	5.164	maj-17	1.056	1.227	508	794	1.123	4.708	maj-17	2.821	1.065	98	3.347	1.121	8.452
jun-17	9.071	1.662	4.631	0	10.733	4.631	jun-17	15.364	5.164	jun-17	1.035	668	610	1.518	1.250	5.081	jun-17	1.769	404	78	3.257	1.029	6.537
jul-17	6.445	1.062	3.672	0	7.507	3.672	jul-17	11.179	5.164	jul-17	694	542	371	1.082	950	3.639	jul-17	939	349	69	2.869	697	4.923
aug-17	8.798	363	4.374	0	9.161	4.374	aug-17	13.535	5.164	aug-17	928	636	443	469	1.365	3.841	aug-17	1.213	487	64	3.307	667	5.738
sep-17	9.896	190	4.410	0	10.086	4.410	sep-17	14.496	5.164	sep-17	801	688	251	559	692	2.991	sep-17	1.606	477	988	3.439	585	7.095
okt-17	9.589	585	4.402	0	10.174	4.402	okt-17	14.576	5.164	okt-17	1.710	759	279	709	624	4.081	okt-17	1.492	394	83	3.203	513	5.685
nov-17	9.846	455	2.409	0	10.301	2.409	nov-17	12.710	5.164	nov-17	833	1.439	299	1.283	798	4.652	nov-17	1.408	424	110	1.123	500	3.565
dec-17	10.247	318	1.583	0	10.565	1.583	dec-17	12.148	5.164	dec-17	830	1.057	247	508	715	3.357	dec-17	2.043	398	109	2.378	569	5.497
jan-18	8.974	444	2.174	0	9.418	2.174	jan-18	11.592	5.164	jan-18	863	726	328	566	762	3.245	jan-18	1.414	671	257	685	450	3.477
feb-18	6.750	480	1.756	0	7.230	1.756	feb-18	8.986	5.164	feb-18	630	644	372	274	690	2.610	feb-18	558	533	151	522	405	2.169
mar-18	6.420	634	2.388	0	7.054	2.388	mar-18	9.442	5.164	mar-18	605	911	290	301	755	2.862	mar-18	509	463	145	811	424	2.352
apr-18	5.745	1.078	2.202	0	6.823	2.202	apr-18	9.025	5.164	apr-18	545	600	385	167	1.046	2.743	apr-18	477	563	280	762	349	2.431
maj-18	20.324	6.982	2.402	0	27.306	2.402	maj-18	29.708	5.164	maj-18	706	1.550	403	229	956	3.844	maj-18	860	567	80	774	6.353	8.634
jun-18	92.191	3.798	2.326	0	95.989	2.326	jun-18	98.315	5.164	jun-18	662	785	545	250	1.025	3.267	jun-18	3.617	506	116	767	766	5.772
jul-18	4.916	1.952	779	0	6.868	779	jul-18	7.647	5.164	jul-18	518	840	316	149	960	2.783	jul-18	498	409	169	590	634	2.300
aug-18	6.536	2.155	793	0	8.691	793	aug-18	9.484	5.164	aug-18	587	929	339	195	1.918	3.968	aug-18	290	476	185	957	476	2.384

Negative kvitteringer i DK - Baseline = jan-2016



Afsendte negative kvitteringer fra hosp./sygeh.



Modtagne negative kvitteringer på hosp./sygeh.

