

# Social og sundhedsområdet

## Social- og sundhedsområdet eksisterende meddelelser



**Dato:** November 2018

**Projektleder:** Dorthe Skou Lassen

### Formål: MedCom skal

- Understøtte tværsektoriel kommunikation omkring udsatte borgere som har kontakt med henholdsvis praktiserende læger, somatiske og psykiatriske sygehusafdelinger samt en til evt. flere kommunale funktionsområder.
- Udbrede korrespondancemeddelelsen som god, simpel opstarts- og brobyggermeddelelse.
- Udbrede kendskab til digital kommunikation, imødekomme og understøtte kommunikationsbehov i samarbejdet mellem social- og sundhedsområdet. Indgå nationale aftaler på tekniske udfordringer samt give faglig sparring på udfordringer og udekkede behov.

Pga. kompleksiteten i kommunikationen mellem social- og sundhedsområdet er en operationel styregruppe etableret.

### Deltagere:

Faglige sparringspartnere fra regioner, kommuner samt interesseorganisationer.

### Leverandør:

Kommune-sygehus leverandørerne samt vans- leverandørerne

**Læs mere om projektet:** <https://www.medcom.dk/projekter/social-og-sundhedsomraadet>

### Projektstatus

Første møde i den operationelle styregruppe blev holdt d. 4. oktober 2018. Der er stor interesse for at dele erfaringer for at komme videre med lokale opstartsprojekter, hvor der er fokus på brugen af korrespondancemeddelelsen, evt. hjemmepleje-sygehus meddelelserne samt LÆ-blanketter mellem sygehus og kommune. Der er behov for digital understøttelse af bilag. Endvidere ønskes der samarbejde med MedCom ift. at få overblik over, "hvem kan hvad" på socialområdet i kommunen. Næste møde i gruppen er d. 6. december 2018.

### Strategisk lige nu

I den operationelle styregruppe er der en fælles opfattelse af de juridiske rammer for samarbejdet, da regionerne arbejder med sundhedsfaglige data og i samarbejdet med kommunerne, er det den enkelte kommunes opgave, at organisere og varetage de sundhedsfaglige opgaver i egen kommune herunder evt. delegering af opgaver. Da der har været mange henvendelser om juridiske fortolkninger i forhold til adgang til data internt i kommunen, vil MedCom udarbejde et vejledningsnotat. Ift. anvendelse af sygehus-advis ønskes tydeliggørelse af, at bosteder er omfattet af lovgivningen, og MedCom er i dialog med SUM om dette. Udbredelse af korrespondancemeddelelsen koordineres med FMK Social.

### Fagligt/teknisk lige nu

De regionale og kommunale medlemmer i den operationelle styregruppe for social- og sundhedsområdet rapporterer omstændelige arbejdsgange med brug af både papirpost og sikker mail, hvilket forsinker datadeling og giver spredning af data. Der er endvidere også udfordringer med kommunikationen mellem sygehusene og de regionale bosteder/sociale institutioner. Gruppen efterspørger kraftigt mulighed for at vedhæfte filer til korrespondancemeddelelsen, da dette kan afhjælpe her og nu udfordringer, og fungere indtil der findes mere avancerede løsninger samt modning i it-systemunderstøttelsen. Jo tidligere der bliver mulighed for at vedhæfte filer, jo bedre kan det digitale samarbejde understøttes. MedCom lover at forelægge behovet for MedComs styregruppe.

### Risikolog

- At der ikke allokeres ressourcer til at implementere tilpasninger i de regionale og kommunale systemer, da tiltagene sker i konkurrence med øvrige projekter og initiativer.
- Forskelligheder i modenhed til digital kommunikation på socialområdet, kan medføre for stor spredning til effektiv implementering af digital kommunikation. Forskellig fortolkning af lovgivning.
- Kommunale data i SOR skal ajourføres med sociale enheder. Samtidig skal en generel oprydning gennemføres, således at sociale enheder bliver tilgængelige i flere kontekster. Dette arbejde er komplekst og tidskrævende, så der er risiko for forsinkelse.
- Manglende mulighed for at vedhæfte bilag digitalt kan demotivere den generelle brug af digitale meddelelser.

Milepæle	Plan	Nået
1. Operationel styregruppe etableret. Oversigt materiale om "Hvilke MedCom meddelelser hvornår" udarbejdet.	31.08.2018	15.09.2018
2. Basis opgave: kommunale data i SOR skal ajourføres	31.12.2018	Igangværende
3. Indgået aftale om hvorledes hver part sikrer juridiske forhold ved anvendelse af MedCom meddelelser	31.05.2019	Samarbejde med SUM
4. Indgået aftaler for udvidet brug af hjemmepleje-sygehusmeddelelser	31.12.2018	Igangværende
5. Indgået aftaler for udveksling af bilag	31.12.2018	Under opstart

# Monitorering

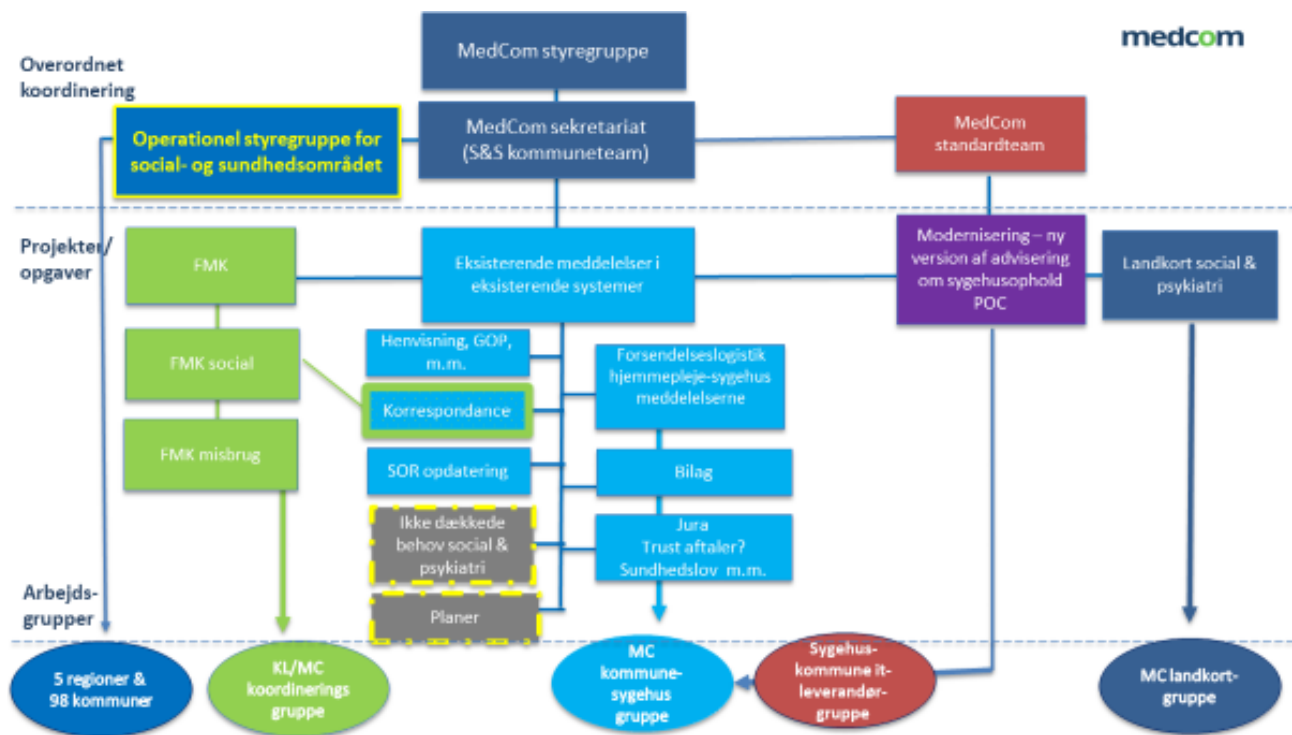
## Social- og sundhedsområdet eksisterende meddelelser

**Eksisterende meddelelser i eksisterende it- systemer i den digitale kommunikation mellem social- og sundhedsområdet**

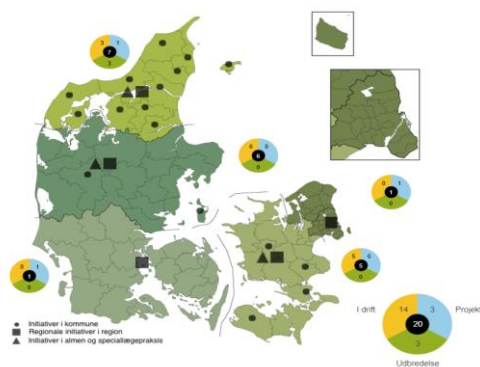
Forudsætninger inden der kan udarbejdes statistikker:

- At de sociale institutioner er oprettet i SOR og anvender lokationsnumre i den digitale kommunikation.
- At praktiserende læger, regioner og kommuner anvender digital kommunikation til/fra socialområdet.
- At udvidet funktion til at udarbejde mere detaljerede statistikker i MedComs statistikdatabase valideres. På baggrund af dette forventes det at kunne udarbejde statistikker, som også identificerer relevante sygehusafdelinger, som indgår i den digitale kommunikation med kommunale sociale enheder: Dette forudsætter et større forberedelsesarbejde. Der skal således ske en valid detaljering af eksisterende kommunestatistikker <https://www.medcom.dk/statistik/kommuner> .
- I de øvrige kommuneprojekter vil der for disse, hver især, blive udarbejdet statistikker.

Den operationelle styregruppe bliver en overordnet sparringsgruppe for de kommunale projekter og øvrige initiativer. Nedenstående oversigt viser sammenhæng mellem projekter, opgaver og organisering.



Overordnet kan udviklingen følges via MedComs landkort for initiativer og projekter indenfor social- & sundhedsområdet.



<https://ps-landkort.dk/>

<https://www.medcom.dk/projekter/elektronisk-kommunikation-paa-psykiatri-og-socialomraadet>